

# rea | *Azalea* (A), *Clematis* (C) Tilbehør



Invacare® Rea komfortrullestoler har et bredt utvalg av tilbehør som gir brukeren mulighet til å oppnå optimal støtte og sittestilling samt økt komfort. Tilbehøret kan brukes på de fleste Rea komfortmodeller, noe som gir terapeuter mulighet til å finne den modellen som passer brukeren best. Ved å tilby bedre støtte vil brukeren bli i stand til å delta i ønsket aktiviteter i en mer avslappet og behagelig sittestilling.

På de neste sidene referer vi til A eller C, som står for henholdsvis **Azalea** og **Clematis**. En del av tilbehøret er også kompatibel med Invacares allround og aktive rullestoler.



Confidence in posture solutions



Yes, you can.®

## Rygg



### Ryggstøttebase

Stabil ryggstøtte, høydejusterbar. (C)



### Ryggplate (Flex3)

Gir en fast og stabil støtte kombinert med en ryggpute. Ryggplaten er individuelt høyde- og breddejusterbar. (A)



### Multi-regulerbare velcrobånd

Ryggen kan ved hjelp av velcrobånd formes individuelt samt justeres i høyden og i bredden. Kan monteres med ryggtrekk eller ryggpute. (A)



### Ryggtrekk

Et mykt polstret ryggtrekk som formes etter velcrobåndene og brukerens kroppsfasong. (A)



### Laguna ryggpute (standard)

**Laguna** ryggpute gir en avslappet og komfortabel støtte takket være ryggens formede sider i skum. (A) (C)



### Mistral<sup>2</sup> ryggpute

**Mistral<sup>2</sup>** ryggputen gir med sine ekstra store og stabile sidestøtter brukeren en optimal sittestilling med god støtte, og samtidig en stor frihetsgrad for bevegelse av armene. (A)



### Passad<sup>2</sup> ryggpute

**Passad<sup>2</sup>** gir stabilitet og komfort og er spesielt velegnet for brukere med stort behov for støtte ved skuldre og bekken. (A)



### Ryggpute høy

Den høye ryggputen er samme pute som **Passad<sup>2</sup>**, men 100 mm høyere og designet for høye brukere. (A)



### Vicair<sup>®</sup> Multi-funksjonell

En trykkavlastende ryggpute som tilpasses individuelt til den enkelte bruker. Ryggputen er oppdelt i separate kammer, som er fylt med **Vicair<sup>®</sup> Soft Cells**. (A)

## Kjørehåndtak



### Kjørehåndtak

Bøylen er breddejusterbar. (A)



### Kjørehåndtak

Høydejusterbare skyvehåndtak monteres med en stabiliserende ryggbøyle. (C)

## Sete - og ryggtilt



### Ledsagerstyrt setetilt og ryggregulering

Ryggen og hele seteenheten tiltes ved hjelp av gasspatron når utløserhåndtaket aktiveres. Posisjonen kan låses i ønsket vinkel. (A) (C)

Art. nr. 1536332



### Elektrisk setetilt og ryggregulering

Ryggen og hele seteenheten tiltes elektrisk. Kan benyttes av både bruker og ledsager. Kan låses i ønsket vinkel på selvbetjening. (A)

Art. nr. 1484820  
HMS nr. 161027

## Sete og seteputer



### Glidesete

Kan lette posisjonen av brukeren hvis vedkommende ikke er plassert helt tilbake på setet. Utløses via en liten spak på høyre side. (A)

Art. nr. 1484576 Glideste 39  
HMS nr. 186569  
Art. nr. 1484577 Glidesete 44  
HMS nr. 186570  
Art. nr. 1484578 Glidesete 49  
HMS nr. 186571



### Floshape setepute

Konturformet 100 mm standardpute i latexskum skåret i lave profiler. Putens form gir følger kroppens former, og dermed god trykkavlastning. Leveres med både plys og dartex trekk. (A) (C)



### Mistral<sup>2</sup>

Standardpute med to lag for økt komfort. (C)



### Inkontinentsoverdrag

Det løse inkontinentsoverdraget passer til standardputene. Kan vaskes ved 60 grader. (A)

Art. nr. 5253078-TR26, størrelse 39 cm  
HMS nr. 8689  
Art. nr. 5253079-TR26, størrelse 44 cm  
HMS nr. 8690  
Art. nr. 5253080-TR26, størrelse 49 cm  
HMS nr. 8691



### Vicair® Multi-funksjonell

En trykkavlastende og posisjonerende sittepute, som tilpasses individuelt den enkelte bruker. (A)



## Benstøtter og fotplater



### Vinkelregulerbare benstøtter med justerbare (alternativt faste) fotplater

Lengdekompenserende ved vinkling av benstøtten. (A) (C)



### 80° benstøtter

Benstøtter med justerbare (alternativt faste) fotplater og med sving inn/sving ut funksjon som aktiveres via håndtakets låsemekanisme. Kan benyttes av hjelper så vel som bruker. (A)



### 90° benstøtte

Føttene kommer nærmere kroppen. Kan anvendes på rullestoler med små forhjul. (A)



### Sentral benstøtte

Benstøtten er justerbar i høyde, dybde og vinkel. Benstøtten gir en kompakt støtte for benene. Benstøtten har sentermontert fotplate komplett **Azalea**. (A) Art. nr. 1484821 HMS nr. 185425



### Amputasjonsbenstøtte

Gir brukeren perfekt støtte, er høyde-, vinkel- og dybdejusterbar. Med sving inn/sving ut funksjon. (A) (C)

Art. nr. 1442990 (høyre)

HMS nr. 185376

Art. nr. 1442991 (venstre)

HMS nr. 185377



### Gipsbenstøtte

Stabil 90° gipsbenstøtte med justerbare myke leggplater og fotstøtte. (A)

## Fotplate



### Vinkeljusterbare fotplater (standard)

Fotplatene kan stilles inn i dybde, høyde og vinkel. (A) (C)



### Fotplateforlenger

Fotplateforlengeren gir mulighet for bedre støtte i dybden. (A) (C)

Art. nr. 5255299 (venstre)

Art. nr. 5255298 (høyre)



### Hel fotplate

Den hele fotplaten kan svinges opp til siden eller tas helt av sammen med den ene benstøtten. Fotplaten kan vinkel- og dybdejusteres. (A)



### Faste fotplater

Faste fotplater som kan forbli oppe når stolen foldes. (A) (C)

## Armlen



### Formet armlen (standard) Ducktail

Komfortable og høydejusterbare armlen som er vinklet opp på bakenden for å gi ekstra støtte når rullestolen er tiltet bakover. **(A) (C)**



### Armlen med brede armleputer

Høydejusterbare og avtagbare armlen med lange armleputer. Putene er avrundet foran for bedre støtte i forbindelse med forflytning. **(A)**



### Armlen med ekstra polster

Mykt armlen polstret på utsiden og innsiden av armlenet. **(A) (C)**



### Hemi armlen

Høyde-, dybde- og vinkeljusterbare for å gi optimal komfort for brukeren. **(A) (C)**



### Trekk til klesbeskytter

Skjuler klesbeskytteren. Dartex polstring og det myke fyllet gir økt komfort. **(A) (C)**

Art. nr. 1415453  
HMS nr. 166243



### Innleggspute til klesbeskytter

20 mm tykk pute som reduserer setebredden. Monteres på øverste del av klesbeskytteren slik at den ikke kommer i veien for seteputen. **(A) (C)**

## Sete - og ryggvalg



### Setebreddeforlenger

Små skiver kan plasseres på for å utvide setebredden. Legger til 10+10 mm. **(C)**



### Abduksjonskile

Myk, oval abduksjonskile til plassering mellom knærne. Dybdejusterbar og avtagbar. **(A) (C)**



### Nakkestøtte høyderegulerbar

Har samme monteringsbeslag som hovedstøtten. Konturformet for å gi god støtte til nakke og nederste del av hodet. **(A) (C)**



### Hodestøtte sidejusterbar

Med vinkeljusterbare "vinger" på sidene. Hovedstøtten er dybde-, vinkel-, høyde- og sideveis justerbart og kan dermed stilles inn individuelt til den enkelte bruker. **(A) (C)**

## Sete - og ryggvalg



### Korsryggstøttepute

Plasser bak ryggtrekket/puten for å øke og forbedre formen på ryggstøtten. **(A)**  
 Art. nr. 5252527  
 HMS nr. 027168



### Vaskbart trekk

For enklere vedlikehold er vaskbart trekk tilgjengelig for hode og nakkestøtten. **(A) (C)**



### Nakkestøtte med kinnstøtte

Har samme monteringsbeslag som standard hodestøtten. I tillegg gir utformingen av selve hodestøtteputen mulighet for optimal støtte til den mer passive bruker. **(A) (C)**  
 Art. nr. 1446560  
 HMS nr. 029463



### Overgangstrekk

Dekker for et eventuelt mellomrom mellom ryggplate og sete. **(A)**



### Kiler

Faste posisjoneringskiler for å gi lett støtte under setepute eller bak ryggpute. **(A)**  
 Art. nr. 1513037



### Fast sidestøtte

Sidestøtte er bredde - og dybdejusterbar samt avtagbar. **(A) (C)**



### Sidestøtte multi-justerbar

Er med sine mange innstillingsmuligheter lett å forme til den enkelte bruker. Passer til alle typer rygger og ryggputer. **(A)**



### Sidestøtte utsvingbar

Sidestøtte med utsvingbart beslag fåes både med fast støttende pute og med en mer komfortabe multijusterbar pute. **(A) (C)**



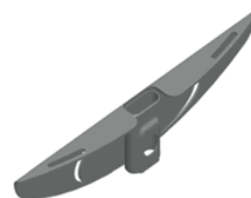
### Sidestøtte med armlenforlenger

Gir 50 mm høyere plassering av kroppsstøtten enn standard kroppsstøtte. Spesielt velegnet til høye brukere. **(A)**



### Selevest

Elastisk vest i str. small. Plasseres over sternum og gjerne i kombinasjon med hoftesele. **(Azalea Minor)**



### Selefeste

Montering for selen. Mulig å plassere på hodestøtten. **(A)**  
 Art.nr 1559963

## Forhjulsoopheng og forhjul



### Chassisforlenger

Flytter forhjul 50 mm fremover for økt stabilitet. (A)



### Svinghjul

Fås i størrelsene 5"-8" og i myke, massive og luftfylte dekktyper. (A) (C)



### Drivringer

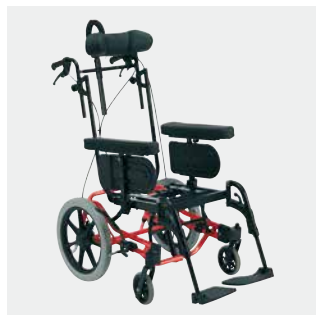
Fås i følgende materialer: aluminium og plast som standard, rustfritt stål, skum eller Black Grip som spesial ordre. (A)

## Sikkerhet



### Eikerbeskytter

Monteres for å beskytte brukerens fingre. (A) (C)



### Trommelbremsar til 16"/22"/24" drivhjul

Sikrer hjelperen/ledsageren kontroll over rullestolens bremsar. (A) (C)



### Hoftebelte

Sikrer brukeren i rullestolen. (A) (C)

Art. nr. 1551066  
HMS nr. 138819



### Reflekser

Øker synligheten av stolen i mørket. (A) (C)

Art. nr. 5206655  
HMS nr. 186478



### Armlen med "autolock"

En liten låsepinne sikrer at de avtagbare armlenene forblir sikkert på plass. (A) (C)



## Øvrige muligheter



### Bord

Det avtagbare bordet er gjennomsiktig med myke polstringer ved albue. Regulerbart i dybden. **(A) (C)**



### Fingerskruer

Erstatter skruer på benstøtte og armlen. **(A)**



### Krykkeholder

Med plass til to krykker. **(A) (C)**  
Art. nr. 5295015  
HMS nr. 139102



### Bremseforlenger

Forlengergrep monteres på bremsen for å gi en lengre kraftarm og for å lette selve bremsefunksjonen. **(A) (C)**

## alber Hjelpemotorer



### Alber e-motion<sup>®</sup>

Diskret hjelpemotor styrt via drivringene. Gir brukeren ergonomiske fordeler og samtidig lang større frihet til å komme seg rundt. **(A) (C)**

Art. nr. 1490910\_24  
HMS nr. 161208



### Alber e-fix<sup>®</sup>

Konverterer en manuell rullestol til en lettevekts el-rullestol. **e-fix** demonteres lett og kan tas med i f.eks bagasjerommet på bilen. **(A) (C)**

Art. nr. 1467598\_1224  
HMS nr. 139670



### Alber scalamobil<sup>®</sup>

Bruk trapper på den enkle måten. Konverterer rullestolen til en mobil "trapp-rullestol". **(C)**

Art. nr. 1520415  
HMS nr. 174014



### Alber scalacombi eco<sup>®</sup>

Inneholder integrert oppfellbart sete og rygg. Anvendes typisk av brukere som ikke har behov for en rullestol, men som har bruk for hjelp til å komme opp og ned trapper.

Art. nr. 1520417  
HMS nr. 174506



### Alber viamobil<sup>®</sup>

Gjør kjøreturen lettere og mer skånsom for hjelperen, og gir overskudd til lengre og mer behagelige turer for brukeren. **(A) (C)**

Art. nr. 1457341  
HMS nr. 018018418

For ytterligere informasjon om kompatibilitet henvises til Rea's hjemmeside. Rea, Rea design og DSS (Dual Stability System) er registrerte varemerker fra Invacare International.