



Invacare®

Action^{®3} Junior[®]

Crescere con **Action³ Junior**

Trusted Solutions,
Passionate People



Yes, you can.®

Invacare **Action³ Junior** è la carrozzina pieghevole in alluminio, destinata a bambini dai 3 ai 15 anni, studiata e costruita per crescere assieme a loro! Grazie alle sue regolazioni ed ad una vasta gamma di accessori/optional in grado di fornire un corretto ed adeguato supporto clinico, **Action³ Junior** è capace di seguire le mutate esigenze dettate dalla crescita del bambino.

- **Innovativa crociera telescopica**
- **Seduta regolabile in ampiezza e profondità**



Crociera telescopica

Invacare **Action³ Junior**, traspone tutte le caratteristiche funzionali della maggiore **Action³**, integrandole con ulteriori regolazioni e specifici optional dedicati ai bambini: larghezza seduta regolabile, braccioli multiregolabili, portapedane elevabili, poggiatesta contenitivo, schienale allungabile, freno per accompagnatore.



Divertiti a personalizzarla

La carrozzina è stata pensata per permettere al bambino di godere al massimo dei benefici posturali con un po' di sano divertimento. Il prodotto è personalizzabile grazie alla scelta dei nuovi colori e copriraggi. Un ampio range di accessori con ruotine anteriori, braccioli e molto altro ne completano la configurazione.



Piena autonomia

Disponibile in misure di larghezza seduta regolabile da 205 a 280 mm (versione Child) o da 305 a 380 mm (versione Young). Profondità seduta variabile da 200 a 350 mm oppure da 275 a 375 mm (a seconda delle versioni). **Action³ Junior** si presenta come una carrozzina particolarmente adatta ad essere usata dai bambini in piena autonomia.

Caratteristiche e opzioni



Copriraggi (optional)

Oltre a dare un divertente tocco di colore alla carrozzina, fungono da protezione per le dita. Disponibili solo su ruote da 22".



Ruote anteriori

Sceita tra 3 differenti tipi di ruote anteriori: 5" x 1" luminescenti ①, 5" x 1 3/4" piene ② o 5" x 1" piene ③.



Braccioli e Spondine

Braccioli a T ①, a T Junior ②, paraabiti Junior ③ o spondina parafango ④. Estraibili e regolabili in altezza.



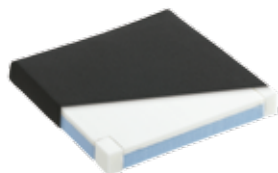
Portapedane/poggiapiedi

Ad angolo fisso 90° ①, fisso 80° ② o elevabili da 0° a 80° ③. Con poggiatesta ribaltabili, con flessione estensione o articolati.



Fodera regolabile

La fodera dello schienale può essere allargata per seguire l'allargamento della seduta.



Cuscino

Comfort addizionale grazie al cuscino in schiuma a doppia densità alto 50 mm.



Manopole di spinta ergonomiche

Le manopole regolabili sono molto utili per i caregiver o chi spinge la carrozzina. Per rendere lo schienale più rigido e stabile in fase di spinta è possibile montare anche una barra tensore. Questo accessorio è utile anche per montare moduli posturali per il capo.



Vassoio trasparente bordato (optional)

Utile per le attività quotidiane del bambino. Ribaltabile a dx o sx sulla **Action³ Junior Evolutiva**. In alternativa vassoio trasparente, liscio non ribaltabile.



Abduction legrest position

A 30° abduction position is possible with 80° hangers for those with hip problems.



Versione da transito

Solo con altezza seduta da terra 460 mm e ruote posteriori da 12".



Cavigliere (optional)

Per un maggiore contenimento dei piedi del bambino. Disponibili in 3 taglie.



Anteriori aperti su telaio Child

Fornisce stabilità per quei pazienti attivi che cercano di salire in piedi sulla sedia o che sono particolarmente energici in fase di spinta. Ruote anteriori esterne di 100 mm.

Dati tecnici

Per ulteriori informazioni sulla destinazione d'uso, le regolazioni e il trasporto, nonché il manuale d'uso del prodotto, visitate il nostro sito www.invacare.it

	Larghezza seduta	Profondità seduta	Basculamento della seduta	Altezza Seduta	Angolo Schienale	Altezza Schienale	Inclinazione portapedana
Evolutive	205 / 230 / 255 / 280 / 305 / 330 / 355 / 380 mm	200 - 250 / 250 - 300 / 300 - 350 / 275 - 325/325 - 375mm	1.5° / 5° / 8.5°	410 / 435 / 460 mm	0° / 7° / 0° - 30°	350 - 430 mm	80° / 90° / 0° - 80°
Standard	305 / 330 / 355 / 380 mm	250 - 300 / 300 - 350 mm	1.5° / 5° / 8.5°	410 / 435 / 460 mm	0° / 7° / 0° - 30°	350 - 430 mm	80° / 90° / 0° - 80°

	Lunghezza Pedane	Altezza Braccioli	Larghezza totale o base motrice	Larghezza Totale da Chiusa	Profondità totale	Profondità senza poggiatesta	Altezza Totale
Evolutive	125 - 450 mm	150 - 250 / 180 - 280 mm	Seat width + 190 / + 170 ¹ mm	315 / 270* mm	740 - 965 mm	510 - 740 mm	870 - 1130 mm
Standard	125 - 450 mm	150 - 250 / 180 - 280 mm	Seat width + 190 / + 170 ¹ mm	315 / 270* mm	900 - 1000 mm	670 - 770 mm	870 - 1130 mm

	Pendenza max superabile	Diametro di sterzata	Peso massimo Peso batteria utente	Peso complessivo	Peso solo telaio
Evolutive	12°	750 mm	80 kg	15 / 14.5 ¹ kg	8.5 / 12 ¹ kg
Standard	12°	750 mm	80 kg	15 / 14.5 ¹ kg	8.5 / 12 ¹ kg

1. Transit version

Associated Logos



Colore Telaio

Bianco perla

Nero opaco

Rosso opaco

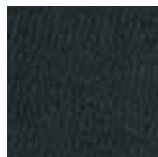
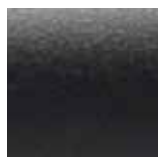
Giallo intenso

Azzurro ghiaccio

Rosa bubble gum

Tipo/colore fodera

Nylon/nero



Attenzione! I colori possono variare leggermente da quelli riportati sulla brochure.



Scan here to access the website.

Tel.: +39 0445 380059
 Fax: +39 0445 380034
www.invacare.it
 e-mail: italia@invacare.com

Invacare Mecc san s.r.l.
 Via dei Pini, 62 - 36016
 THIENE (VI) - Italy



Yes, you can.®

