

WendyDrive2

Lève-personne à assistance électrique



Faire avancer les soins de santé

Protéger les soignants. Améliorer les transferts.



Faire avancer les soins de santé

Les professionnels de la santé font chaque jour leur maximum pour le confort de leurs patients. C'est un travail physiquement exigeant. DHCare aide les professionnels de santé à travailler dans un environnement sûr. La pénibilité physique est un problème courant : effectuer des activités physiques quotidiennement pendant des années peut entraîner des absences pour cause de douleurs physiques liés à des troubles musculo-squelettiques.



TMS (Trouble musculo-squelettique)



Les 5 principaux risques



Problèmes de dos



L'absentéisme

85% des professionnels de santé souffrent de **troubles musculo-squelettiques**.¹

Les mouvements de poussée et de traction font partie des 5 principaux facteurs de risque pouvant entraîner une **surcharge physique**.

60 - 70% des professionnels de santé souffrent de **problèmes de dos**.²

33% de l'absentéisme en EHPAD est lié à une lombalgie et coûte près de 40 000 €/an entraînant une désorganisation de l'équipe et du parcours de soin.

Nous contribuons à créer un environnement sûr et sain pour les patients et les professionnels de santé.



Le lève-personne ergonomique à déplacement motorisé

Un déplacement sans effort

Le système de déplacement motorisé breveté permet de mobiliser le WendyDrive dans toutes les directions avec un minimum de force.

Les capteurs sensibles dans la poignée détectent comment l'appareil est poussé et convertissent cela en une direction et une vitesse appropriées de la roue motorisée Esense sous le WendyDrive. La faible force nécessaire fait disparaître toutes les contraintes physiques du tirer et pousser.



Roue motorisée Esense

Esense est la solution idéale pour déplacer de lourds appareils de soin. Le système intelligent comprend une roue électrique et des capteurs de forces sensibles.



Facile à utiliser

Les commandes intuitives garantissent une durée d'apprentissage très courte et un bon taux d'utilisation. Le WendyDrive est équipé d'une batterie Lithium légère et amovible. Grâce à sa grande capacité, la batterie a une durée de charge courte de 3 - 4 heures et l'appareil est rapidement prêt à être utilisé.



Prévenir la surcharge physique

Le système Esense du WendyDrive comprend un ergomètre qui alerte l'utilisateur quand il exerce trop de force pour déplacer l'appareil. Ce retour immédiat aide le soignant et contribue directement à la prévention de la surcharge physique, cause des T.M.S.



1

Stop T.M.S.

Avec le WendyDrive :

- plus de tirer / pousser
- la roue motorisée fournit toute l'énergie de déplacement
- pièce exigüe ou ramassage au sol, c'est intuitif et sans effort

2

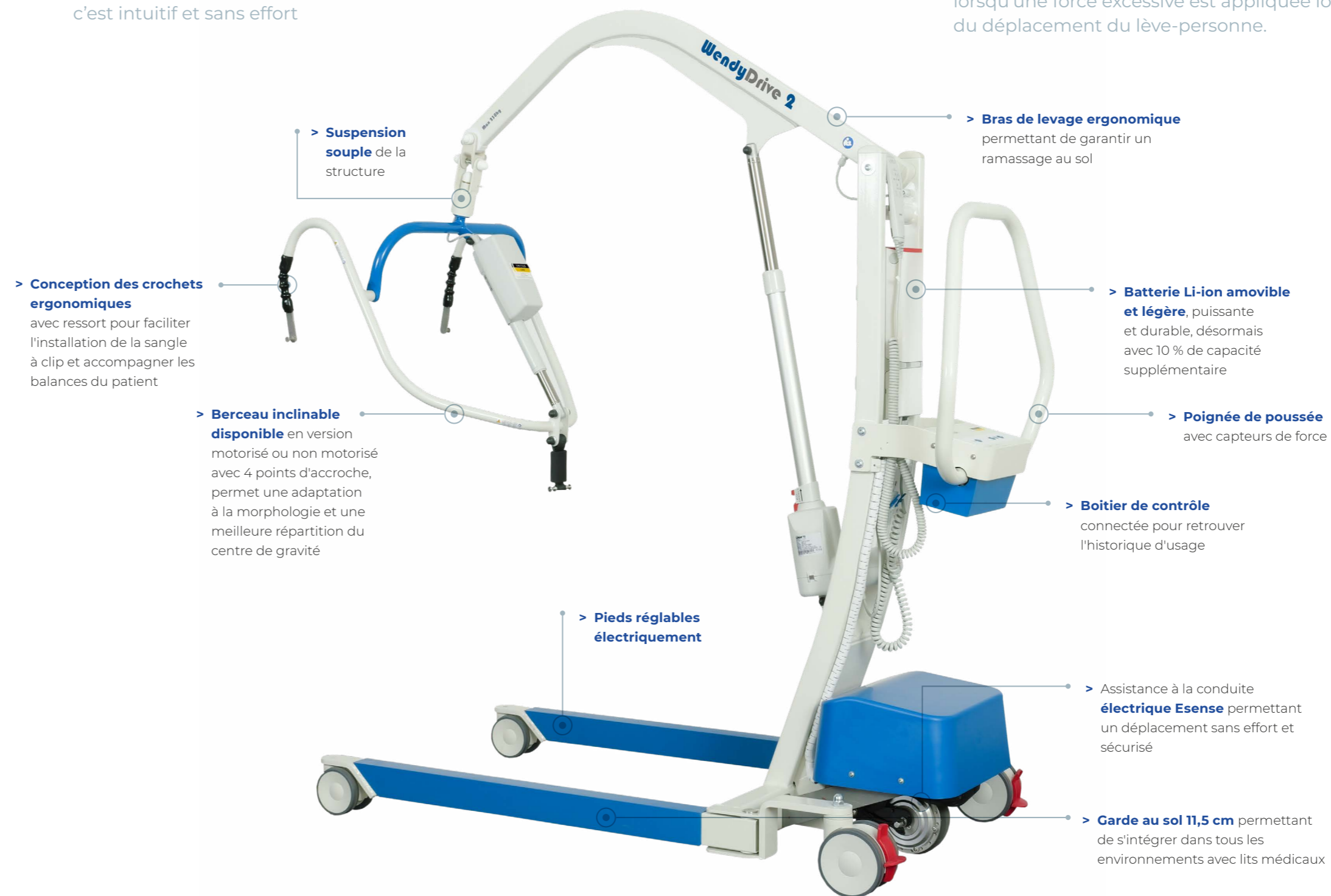
Ergonomie

Le lève-personne WendyDrive est un appareil de levage avec bras articulé et fléau mobile qui permet au soignant de positionner correctement le résident au fond du fauteuil.

3

Prévention de la surcharge physique

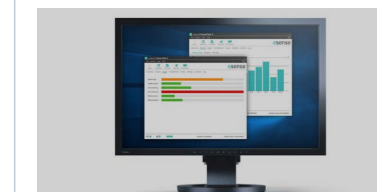
De plus, le lève-personne esense WendyDrive2 offre un système de feedback ergonomique qui avertit les utilisateurs lorsqu'une force excessive est appliquée lors du déplacement du lève-personne.



Caractéristiques ergonomiques



Feedback ergonomique



Analyse des données (PowerTalk).

Accessoires



Porte-baleines



Sangle avec clips IQ sécurisés.

Caractéristiques techniques ▼

Pour plus d'informations sur ce produit, y compris le manuel d'utilisation, veuillez consulter notre site web : www.dhcare.com

WendyDrive2 ▼

Spécifications	
Capacité de levage maximale	230 kg
Châssis	
Longueur du cadre	134,2 cm
Hauteur de la base	11,5 cm
Largeur extérieure maximale (pieds repliés)	71,9 cm
Largeur intérieure maximale (pieds déployés)	123 cm
Portée	
Amplitude de levage verticale	131,5 cm
Portée horizontale (bras de levage)	95,3 cm
Rayon de braquage	149,2 cm
Batterie	
Temps de recharge	3-4 heures
Type de batterie	Li-ion
Tension et capacité de la batterie	24V 2.85 Ah
Nombre moyen de transferts avec une batterie pleine	69 avec 80 kg 41 avec 230 kg
Classe d'étanchéité	IPX4

Tel: +33 2 47 62 64 00
contactfr@invacare.com
www.invacare.fr

Invacare Poirier S.A.S.
Route de Saint Roch
37230 Fondettes
France

