

TRYKAFLASTNING OG POSITIONERING MATRX® LIBRA - EN GENNEMTÆNKET LØSNING

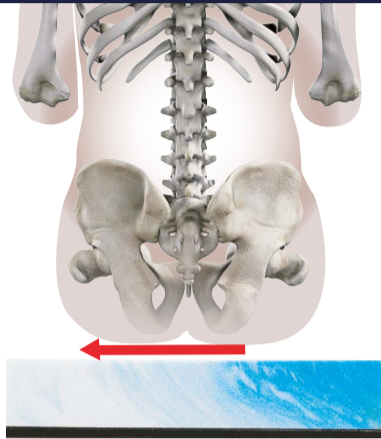
Trykskader på huden opstår som følge af både eksterne påvirkninger og interne faktorer. En støttende siddeflade skal være konstrueret, så den minimerer de eksterne påvirkningers skadelige effekt samt optimerer positioneringen, så de fysiologiske funktioner fremmes, og der sikres ilttilførsel til vævet.

EKSTERNE PÅVIRKNINGER



Tryk

En lodret påvirkning, der sker i en 90° vinkel, hvor kar afklemmes og væv mister iltforsyning og derved går til grunde. Her vist i siddende position.



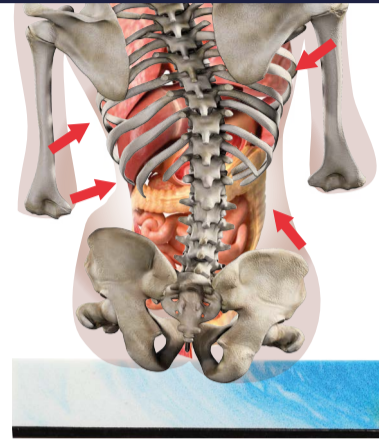
Friktion

Den modstand, der opstår, når to overflader gnider mod hinanden. Fx hud mod betræk på pude eller madras.



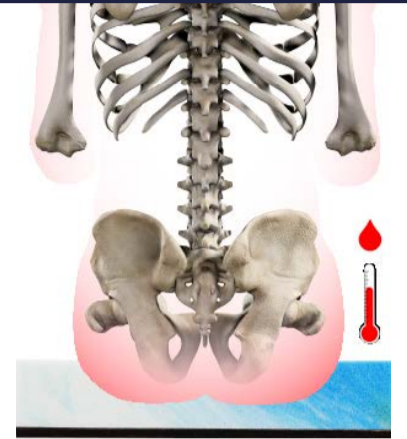
Shear

Parallele forskydninger, der sker i selve vævet omkring knoglefremspring - fx tuber ischii. Den farligste faktor, der ofte opstår, når både tryk og friktion er til stede.



Kompression

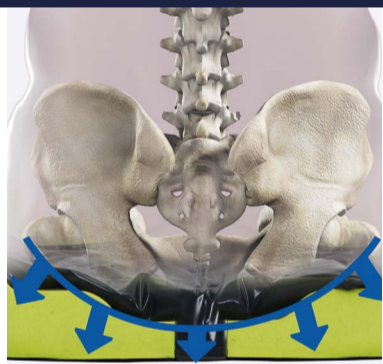
Postural sammenfald, der kan hæmme de indre organers funktion.



Temperatur/fugt

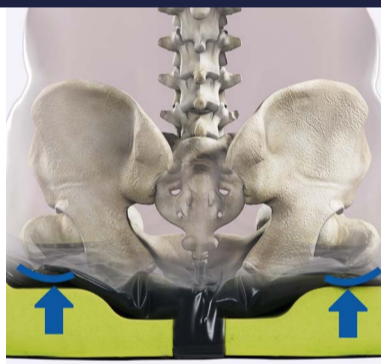
Øget kropstemperatur og fugtighed kan forårsage vævsskader eller nedsætte hudens og vævets naturlige funktioner og forsvar.

MATRX LIBRA - ET UNIKT DESIGN



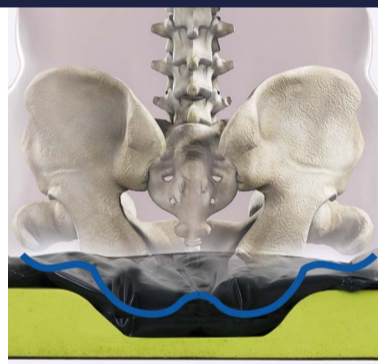
Maksimer overfladen

Ved at kunne synke ned i materialet, øges overfladen og trykket på knoglefremspring fordeles. Tryk = kropsvægt/areal.



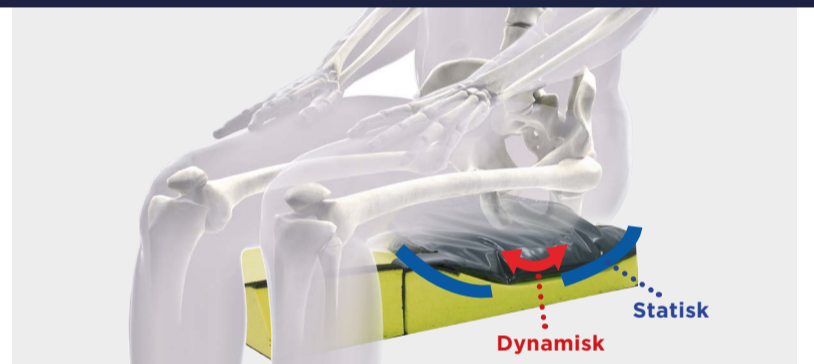
Trykfordeling

Pudens form flytter trykket væk fra tuber ischii og overlader vægtbæringen til trochanter, hofter og lår samt stabiliserer pelvis.



Minimer shear

Silikonelaget omslutter knoglefremspring som tuber ischii og haleben, og sikrer komfort samt hindrer shear også ved stillingskift.



Shear kontrol

Librapuden sikrer optimal positionering uden, at der opstår statisk eller dynamisk shear. Statisk shear: Den unikt formede skumoverflade hindrer fremad- og bagudklipping af bækkenet. Dynamisk shear: Mulighed for bevægelse i silikonelaget reducerer shear imellem knoglefremspring og vævet ved forskellige aktiviteter, kørsel af en kørestol etc.



Bækkenstabilitet

Formen af "brønden" støtter trochanter lateralt, og stabiliserer pelvis anterior og posterior, så ryggen rettes op. Dette giver en bedre mulighed for armenes bevægelighed, hovedkontrol samt den fysiologiske funktion.



Tilpasninger

Libra-puderne kan tilpasses og justeres individuelt vha. forskelligt udformede kiler og indlæg, hvis der er særlige positioneringsbehov.

ØVRIGE VIGTIGE FAKTORER VED TRYKAFLASTNING OG POSITIONERING

- Mange interne faktorer påvirker den almene sundhed og kroppens evne til at forsyne vævet - hjertet, lungerne, fordøjelsessystemet osv. - med ilt. Brugerens sundhed kan påvirkes af livsstilmæssige faktorer, fx rygning, ernæring og motion. Endelig skal medicineringen gennemgås.
- Mulighed for stillingskift - hvor brugeren flytter sin vægt og/eller skifter stilling - er en yderst vigtig del af tryksårsforebyggelsen.
- Et optimalt produkt design bør sikre, at produktet fungerer ensartet under forskellige forhold, fx højde, varme, kulde m.m
- Produktets funktion er i høj grad afhængig af, at produktet vedligeholdes som foreskrevet.

matrx[®]
SEATING SERIES

Trusted Solutions, Passionate People

INVACARE
Yes, you can.[®]