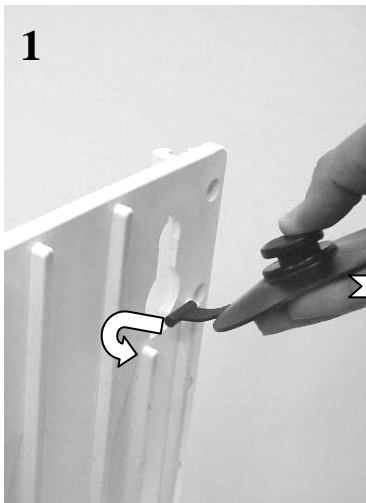


# MONTERINGSANVISNING

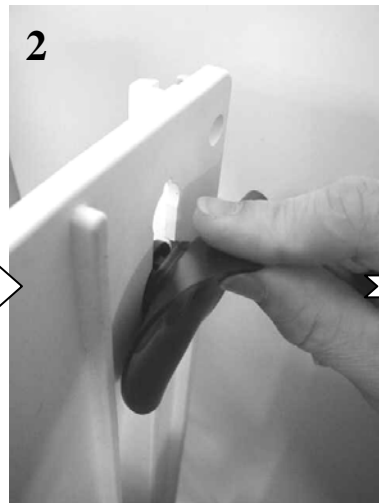
Montering av sugfötter - badkarslyftar

**AQUATEC**

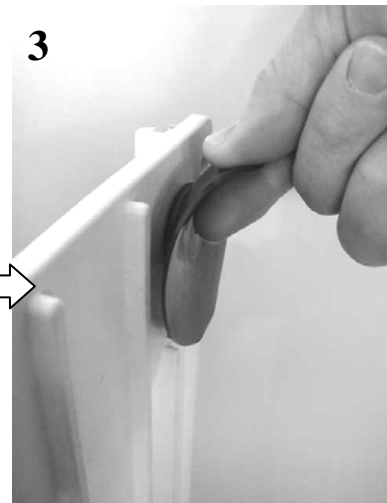
## MONTERING AV SUGFOT FRAM - sugfot med flerp



1 För flerpen genom hålet, från bottenplattans undersida. Läggs ändan i hålets fasning.



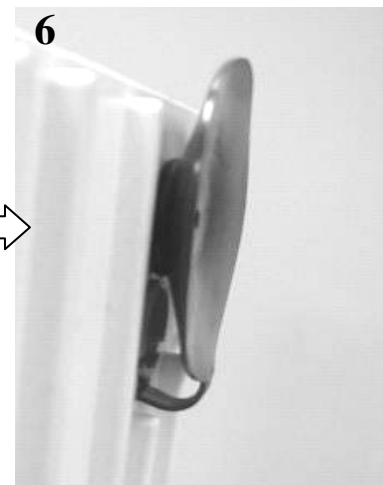
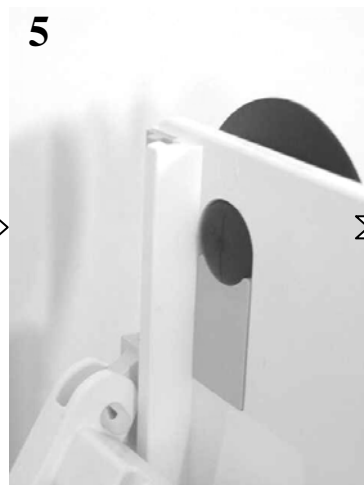
2 Tryck sugfotens runda ovan del genom hålet.



3 Dra sugfoten i spåret till sin plats i flerpens motsatta sida.

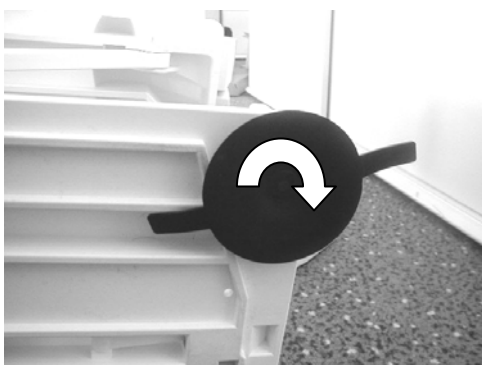


4 Fixera sugfoten med det röda låssnäppet, från bottenplattans ovansida.



⇒ Färdigt!

## MONTERING AV SUGFOT BAK - sugfot med gänga



Skruva sugfoten i gängorna i bottenplattan.

⇒ Färdigt!