

Logiciel Wizard 5 :

Télécharger la dernière version à cette adresse :

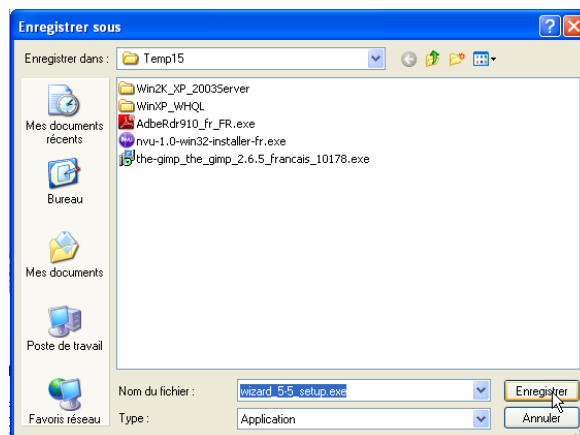
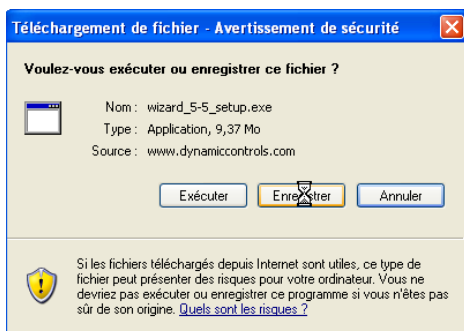
<http://www.dynamiccontrols.com/current-wizard-5/view-category/>

Pour l'installation suivre les étapes suivantes :

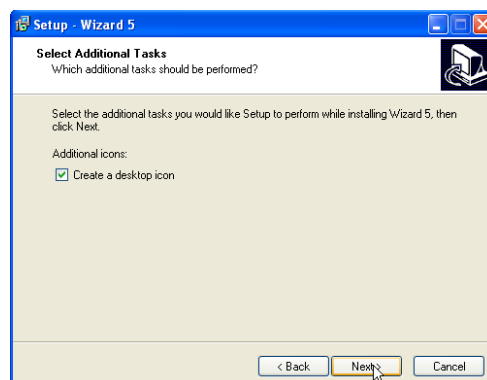
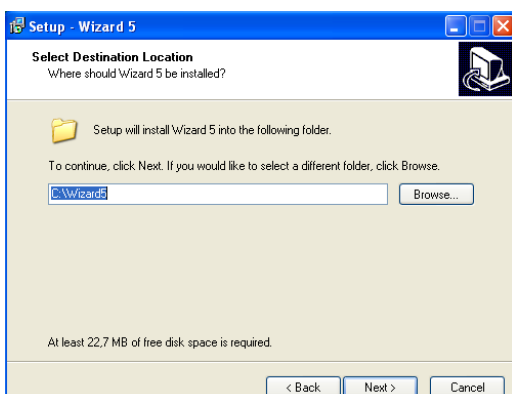
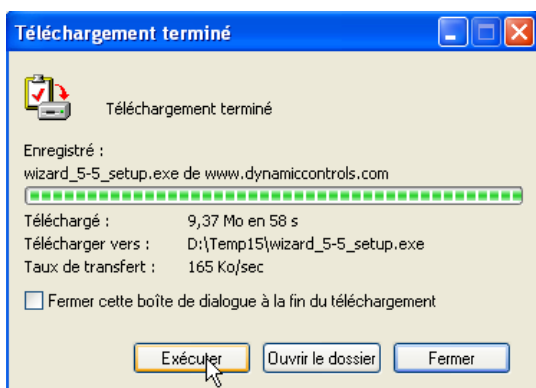
Lors de l'installation la clé USB HASP de protection de logiciel doit être débranchée.

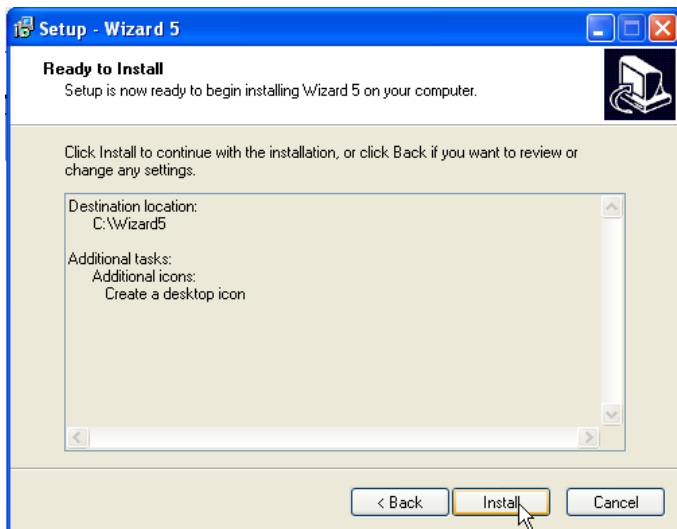
Les versions de Wizard 5 éventuellement présente sur le PC doivent être désinstallées

Enregistrer le fichier dans un répertoire

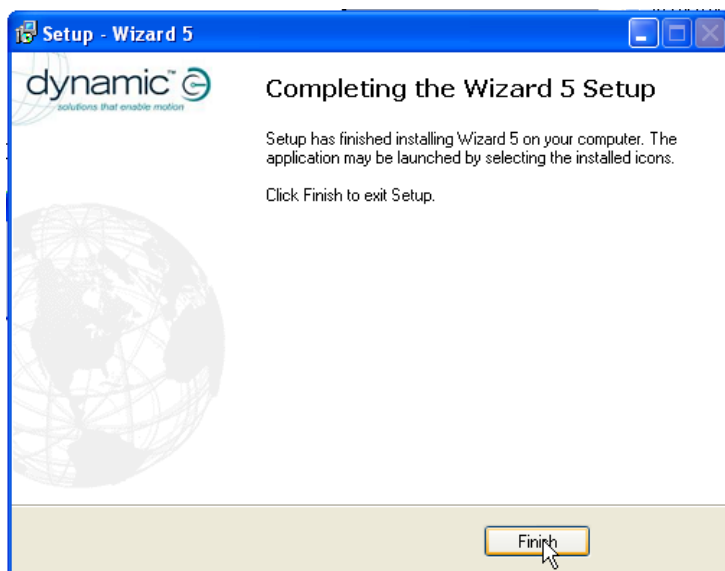
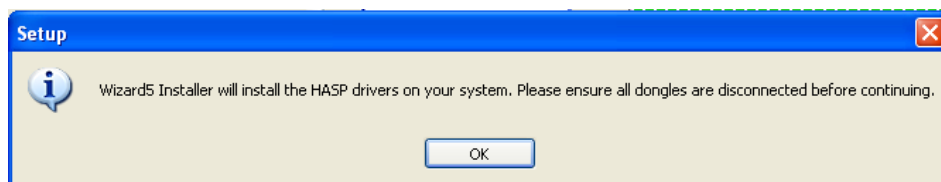


Effectuer l'installation





Assurez-vous que la clé USB HASP n'est pas branchée, cliquer sur « OK »

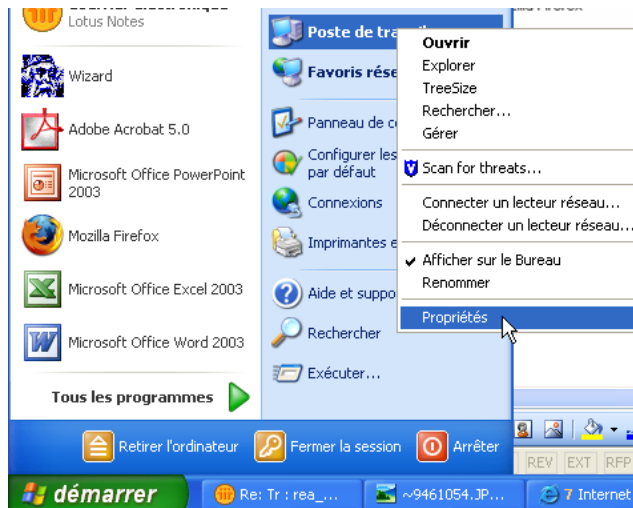


Installation du convertisseur USB/série :

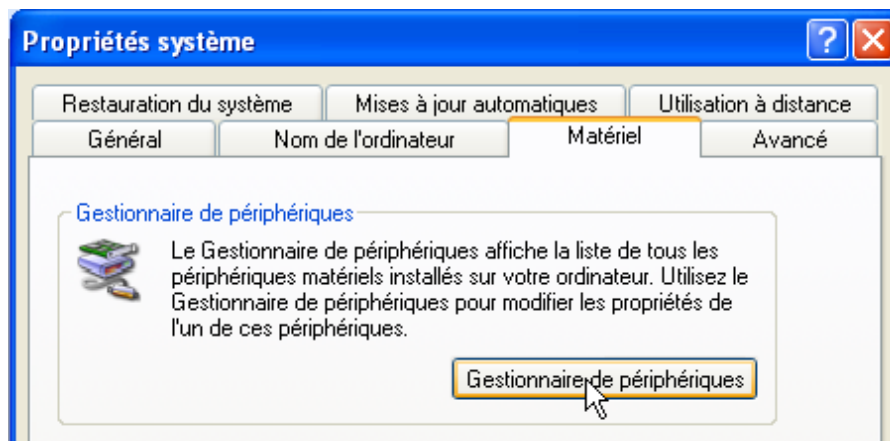
Insérer le mini CD-ROM, brancher le convertisseur USB/série.

Suivre les étapes de l'installation automatique recommandée par windows, l'installation automatique se fait en deux temps.

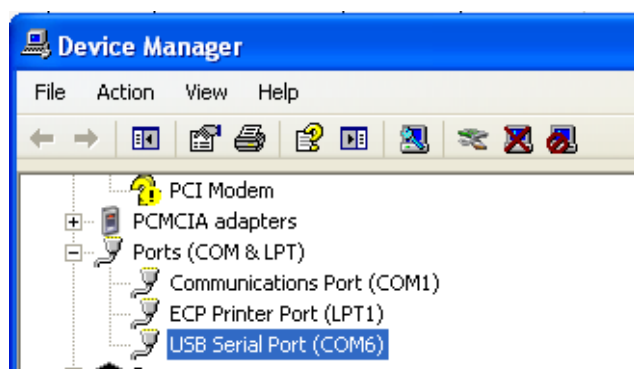
Une fois le périphérique reconnu par Windows, cliquer sur « démarrer », pointer la souris sur « poste de travail », faire un clic droit et choisir « propriété »



Cliquer sur l'onglet « matériel » puis sur « Gestionnaire de périphérique »

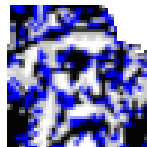


Dans le gestionnaire de périphérique, sous l'onglet « ports COM et LPT » consulter le port de communication attribuer au convertisseur USB/série. (COM6 dans l'exemple ci-dessous)

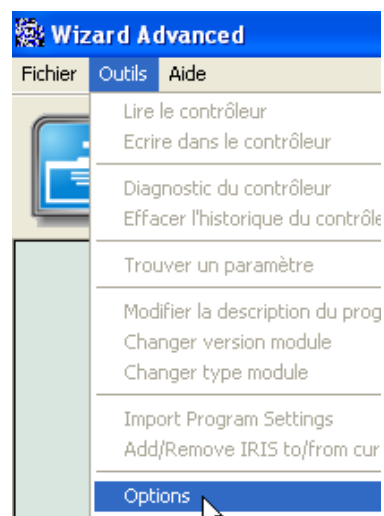


Paramétrage du logiciel :

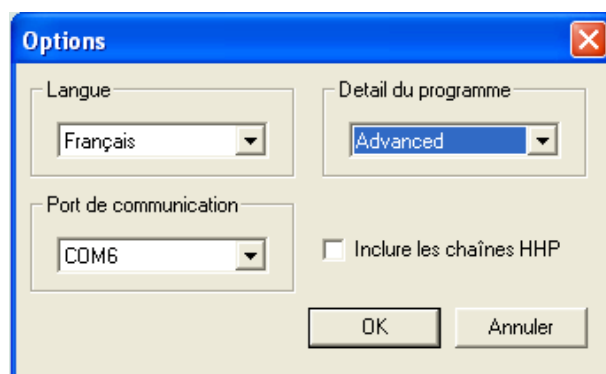
Brancher la clé USB HASP, lancer Wizard 5



Cliquer sur « outil » puis « options »

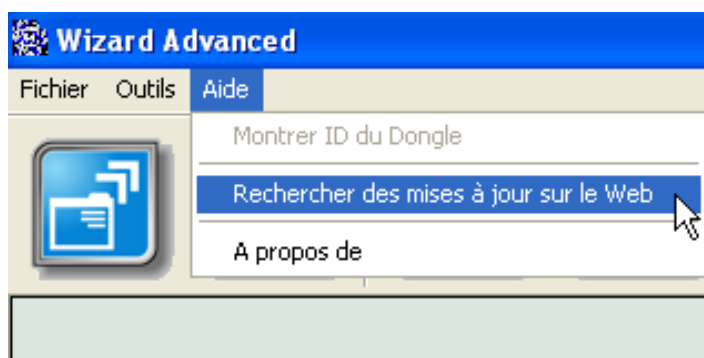


Paramétrer le port de communication, la langue et le niveau d'accès sur « advanced »



Mettre à jour le logiciel :

Cliquer sur « aide », « recherche de mise à jour sur le Web »



Installation des programmes standards :

Télécharger les programmes standards depuis l'Espace pro du site internet Invacare.fr.
Suivre les indications de l'assistant d'installation.