

Commande



Formulaire de commande 2024

Offre

Yes, you can.®

Tel. 061 487 70 80 / switzerland@invacare.com

Prix en CHF hors TVA

Invacare® **Action®4** NG CE

Poids d'utilisateur: **max. 125 kg**

Prix de base: 2.287,00

Numéro de client:

Personne de contact:

Commission:

Sélectionner les options choisies par une croix dans les cases Configuration standard Options sans supplément de prix
 Pour utiliser au mieux ce formulaire, merci d'utiliser la version la plus récente d'Adobe Reader: <https://get.adobe.com/de/reader/>

	Poids de l'utilisateur =	kg				
Code	Description			Prix		
CKB0026	Invacare Action 4NG			2.287,00		
CKBSPEC	Invacare Action 4NG - Construction spéciale			sur demande		
TYPES DE PROPULSION						
CKB0100	Standard			<input checked="" type="checkbox"/>		
CKB0113	Kit Dual HR™ à droite - axes à démontage rapide			710,00		
CKB0114	Kit Dual HR™ à gauche - axes à démontage rapide			710,00		
CKB0115	Levier pendulaire à droite			954,00		
CKB0116	Levier pendulaire à gauche			965,00		
ASSISE						
LARGEUR D'ASSISE						
CKB0120	380 mm			<input type="checkbox"/>		
CKB0130	405 mm			<input type="checkbox"/>		
CKB0140	430 mm			<input type="checkbox"/>		
CKB0150	455 mm			<input type="checkbox"/>		
CKB0160	480 mm			<input type="checkbox"/>		
PROFONDEUR D'ASSISE						
CKB0200	Ajustable de 450 à 400 mm- Livré à 430 mm (ou 450 mm si choix d'un coussin d'assise)			<input checked="" type="checkbox"/>		
CKB0201	Ajustable de 500 à 450 mm - livré à 480 mm			<input type="checkbox"/>		
HAUTEUR D'ASSISE						
Roue avant / Roue arrière	Hauteur d'assise					
	385	410	435	460	485	510
8" - 24"						
8" - 22"						
6" - 24"		1)	3)			
6" - 22"		1)				
5,5" - 22"						
5" - 22"	2)	1)				
TOILE D'ASSISE						
CKB0290	Nylon noir avec scratch				<input checked="" type="checkbox"/>	
DOSSIER						
TYPE DE DOSSIER, FIXE, LOMBAL						
CKB0300	Fixe 7° - hauteur ajustable de 380 à 460 mm				<input checked="" type="checkbox"/>	
CKB0310	Fixe 7° - hauteur ajustable de 380 à 460 mm - poignées à pousser externes réglables en hauteur (70 mm)				389,00	
CKB0311	Fixe 7° - hauteur 430 mm, toile réglable à 400 mm				<input type="checkbox"/>	
CKB0312	Fixe 7° - hauteur 510 mm				<input type="checkbox"/>	
CKB0314	Fixe 7° - hauteur 430 mm				130,00	



- 1) NC: repose-pieds avec tube long, freins tambour, roulettes anti-basculer simples, aide au basculement
- 2) NC: repose-pieds avec tube long, freins tambour, roulettes anti-basculer simples, aide au basculement
- 3) NC: freins tambour



Type de dossier: Angle réglable et pliable (uniquement avec toile de dossier réglable, 3+1 sangles velcro, CKB0367)		
CKB0317	Rabattable et réglable en angle de -15° à + 15°, toile de dossier livrée à 350 mm, réglable à 325 mm, poignées à pousser courtes	262,00
CKB0318	Rabattable et réglable en angle de -15° à + 15°, toile de dossier livrée à 425 mm, réglable à 450 mm, poignées à pousser longues	262,00
Type de dossier: Angle réglable 0° - 30° (uniquement avec roulettes anti-bascule)		
CKB0320	Inclinable par crémaillères 0° - 30° avec tendeur - hauteur 430 mm - toile réglable à 410 et 390 mm	513,00
CKB0333	Inclinable par vérins 0° - 30° avec tendeur - hauteur 430 mm - toile réglable à 390 et 410 mm	602,00
CKB0334	Inclinable par vérins 0° - 30° avec tendeur - hauteur 510 mm - toile réglable à 470 et 490 mm	206,00
Type de dossier: Dossier pliable		
CKB0341	Pliant 7° mi-hauteur - hauteur 430 mm	223,00
CKB0342	Pliant 7° mi-hauteur - hauteur 510 mm	224,00
CKB0345	Inclinable par vérins 0° - 30° et pliant à mi-hauteur avec tendeur - hauteur 430 mm - toile réglable à 390 et 410 mm	606,00
Type de dossier: Uniquement avec coque dorsale Laguna		
CKB0313	Fixe 7°, hauteur 510 mm, poignées de poussée fixes, uniquement avec coque dorsale Laguna et position d'extension de l'empatement ou d'amputation (NC : attelle dorsale, support de perfusion, dos Invacare® MatrX®)	130,00
CKB0344	Angle réglable de 0° à 30° (ressort à pression de gaz), hauteur du dos 510 mm, poignées de poussée fixes, uniquement avec coque dorsale Laguna et position d'extension de l'empatement ou d'amputation (NC : dos Invacare MatrX, attelle dorsale, support de perfusion)	527,00
INVACARE MATRX Dossier de positionnement (-20mm profondeur d'assise avec dossier pliable)		
CKB0321	Invacare MatrX Elite E2 avec support, hauteur du dossier 160 mm (NC : coussin de dossier, accoudoirs n° 4, renforts de dossier)	894,00
CKB0322	Invacare MatrX Elite E2 avec support, hauteur du dossier 210 mm (NC : coussin de dossier, accoudoirs n° 4, renforts de dossier)	894,00
CKB0323	Invacare MatrX Elite E2 avec support, hauteur du dossier 260 mm (NC : coussin de dossier, accoudoirs n° 4, renforts de dossier)	894,00
CKB0324	Invacare MatrX Elite E2 avec support, hauteur du dossier 310 mm (NC : coussin de dossier, accoudoirs n° 4, renforts de dossier)	894,00
CKB0325	Invacare MatrX Elite E2 avec support, hauteur du dossier 360 mm (NC : coussin de dossier, accoudoirs n° 4, renforts de dossier)	894,00
CKB0351	Invacare MatrX Elite E2 avec support, hauteur du dossier 405 mm (NC : coussin de dossier, accoudoirs n° 4, renforts de dossier)	894,00
CKB0352	Invacare MatrX Elite E2 avec support, hauteur du dossier 455 mm (NC : coussin de dossier, accoudoirs n° 4, renforts de dossier)	894,00
CKB0326	Invacare MatrX Elite E2 avec support, hauteur du dossier 510 mm (NC : coussin de dossier, accoudoirs n° 4, renforts de dossier)	894,00
CKB0327	Invacare MatrX Elite Deep E2 avec support, hauteur du dossier 160 mm (NC : coussin de dossier, accoudoirs n° 4, renforts de dossier)	1.095,00
CKB0328	Invacare MatrX Elite Deep E2 avec support, hauteur du dossier 210 mm (NC : coussin de dossier, accoudoirs n° 4, renforts de dossier)	1.095,00
CKB0329	Invacare MatrX Elite Deep E2 avec support, hauteur du dossier 260 mm (NC : coussin de dossier, accoudoirs n° 4, renforts de dossier)	1.095,00
CKB0336	Invacare MatrX Elite Deep E2 avec support, hauteur du dossier 310 mm (NC : coussin de dossier, accoudoirs n° 4, renforts de dossier)	1.095,00
CKB0337	Invacare MatrX Elite Deep E2 avec support, hauteur du dossier 360 mm (NC : coussin de dossier, accoudoirs n° 4, renforts de dossier)	1.095,00
CKB0353	Invacare MatrX Elite Deep E2 avec support, hauteur du dossier 405 mm (NC : coussin de dossier, accoudoirs n° 4, renforts de dossier)	1.095,00
CKB0354	Invacare MatrX Elite Deep E2 avec support, hauteur du dossier 455 mm (NC : coussin de dossier, accoudoirs n° 4, renforts de dossier)	1.095,00
CKB0338	Invacare MatrX Elite Deep E2 avec support, hauteur du dossier 510 mm (NC : coussin de dossier, accoudoirs n° 4, renforts de dossier)	1.095,00
LARGEUR DE DOSSIER MATRX		
CKB0355	Support (support fendu pour dossier rabattable, sinon support standard) (NC : rembourrage du dossier, accoudoirs n° 4, renforts de dossier)	○
CKB0356	380 mm	○
CKB0357	410 mm	○
CKB0358	430 mm	○
CKB0359	460 mm	○



CKB0361	480 mm		○				
CKB0361	510 mm		○				
Largeur d'assise							
	mm	380	405	430	455	480	505
Largeur de dossier	360	✓	✗	✗	✗	✗	✗
	380	✓	✓	✗	✗	✗	✗
	410	✓	✓	✓	✗	✗	✗
	430	✗	✓	✓	✓	✗	✗
	460	✗	✗	✓	✓	✓	✗
	480	✗	✗	✗	✓	✓	✓
	510	✗	✗	✗	✗	✓	✓

TOILE DE DOSSIER

CKB0360	Rembourrée		◆
CKB0364	Rembourrée bi-matière avec pochette arrière, réglable en tension (1 sangle), nylon noir et tissu aéré noir		○
CKB0365	Rembourrée, réglable en tension (1 sangle), nylon noir		○
CKB0367	Rembourrée bi-matière avec pochette arrière, réglable en tension (4 sangles), nylon noir et tissu aéré noir - sans tendeur de dossier - uniquement pour dossier rabattable et réglable en angle	143,00	
CKB0368	Rembourrée bi-matière avec pochette arrière, réglable en tension (4 sangles), nylon noir et tissu aéré noir - inclus un tendeur de dossier	143,00	
CKB0369	Dossier réglable, 3+1 sangles velcro, housse standard (y compris support dorsal CKB0780)	117,00	
CKB0370	Dossier réglable, 7+1 sangles velcro, housse standard (y compris support dorsal CKB0780)	197,00	
CKB0375	Invacare Action4 NG - Construction spéciale	222,00	
CKB0372	Positionnement du dossier Laguna (PU noir), uniquement avec coussin d'assise Standard, appui-tête PU noir (NC : support de dossier pliable)	269,00	

REPOSE-JAMBES ET PALETTES

Sans Repose-jambe

CKB0380	droite		○
CKB0430	gauche		○

Repose-jambes 80° avec palette réglable en inclinaison et en profondeur

CKB0390/0490	droite		◆
CKB0440/0510	gauche		◆

Repose-jambe réglable en inclinaison 0-80°, avec appui mollet, avec palette réglable en inclinaison et en profondeur

CKB0400/0490	droite	297,00	
CKB0450/0510	gauche	297,00	

Support amputé

CKB0420	droite	298,00	
CKB0470	gauche	298,00	

Repose-jambes monobloc

CKB0491	Monobloc réglable en profondeur et en angle et totalement relevable	328,00	
---------	---	--------	--

Accoudoir

Accoudoir No. 1 „RIO“, paire, amovible, réglable en hauteur 200-280mm, protection de vêtements réglable

CKB0520/0580	Desk		○
CKB0530/0590	Longue		○

Accoudoir No.1 „Rio Héli“, paire, support palmaire rotatif - amovible et réglable en hauteur pivotable avec des pas de 18°

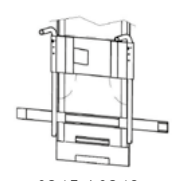
CKB0532	droite	339,00	
---------	--------	--------	--

Accoudoir No. 2, paire, pivotable, détachable, noir

CKB0537/0597	Desk		◆
CKB0538/0598	Longue		○

Accoudoir No. 3, paire, relevable, réglable en hauteur et pivotable (170-300mm), noir

CKB0539/0599	Desk	228,00	
CKB0540/0600	Longue	228,00	



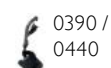
0365 / 0369



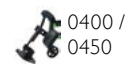
0370



0372



0390 / 0440



0400 / 0450



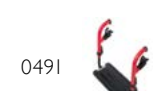
0420 / 0470



0490 / 0510



0520 / 0580



0491



Manchette concave longue pour accoudoirs No. 3 et No. 4



Manchette concave courte pour accoudoirs No. 1, No. 3 et No. 4

Accoudoir no. 3, paire, avec manchette concave, détachable, réglable en hauteur et pivotable (170-295mm), noir		
CKB0542/0602	manchette longue	240,00
CKB0543/0603	manchette courte	240,00
Accoudoir No. 3, Hémiplégique, support palmaire rotatif, relevable, détachable et réglable en hauteur		
CKB0544	droite	506,00
CKB0604	gauche	506,00
Accoudoir No. 4, paire, relevable, réglable en hauteur, 210-345mm, noir		
CKB0533/0593	Desk	228,00
CKB0536/0596	Longue	228,00
Accoudoir no. 4, paire, avec manchette concave, détachable, réglable en hauteur et pivotable, noir		
CKB0534/0594	manchette longue	240,00
CKB0535/0595	manchette courte	240,00
Accoudoir No. 4, paire, Hémiplégique PU Noire TR26, multiposition standard		
CKB0555	Gouttière à rotation latérale indéxée, réglable en hauteur et en profondeur	343,00
CKB0615	Gouttière à rotation latérale indéxée, réglable en hauteur et en profondeur	343,00
Forme de la manchette hémiplégique, droite, pour Accoudoir No. 1 ou 3		
CKB0562	plate	98,00
CKB0564	voutée	98,00
CKB0566	de forme anatomique	98,00
Forme de la manchette hémiplégique, gauche, pour Accoudoir No. 1 ou 3		
CKB0622	plate	98,00
CKB0624	voutée	98,00
CKB0626	de forme anatomique	98,00
Invacare Coussin d'assise		
CKB0654	Coussin d'assise en mousse 50 mm - housse en nylon avec base anti-dérapante	79,00
CKB0659	Coussin de siège Invacare Matrx Flo-tech Lite, hauteur 78 mm	183,00
CKB0681	Coussin d'assise Matrx Contour-Visco NG - épaisseur 90 mm	435,00
CKB0692	Coussin de siège Invacare Matrx Vi, hauteur 82,5 mm (+ 5 jours ouvrables de délai de livraison)	595,00
CKB0693	Coussin de siège Invacare Matrx Libra, hauteur 89 mm (+ 5 jours ouvrables de délai de livraison)	712,00
PROFONDEUR DE COUSSIN		
CKB0701	Profondeur 400 mm	○
CKB0702	Profondeur 450 mm	○
CKB0703	Profondeur 500 mm	○
AUTRE OPTIONS		
CKB0716	Appui-nuque - livré avec tendeur de dossier	104,00
CKB0717	Appui-tête avec réglage latéral et oreillettes réglables - livré avec tendeur de dossier	329,00
CKB0719	Appui-tête Invacare Matrx, multiaxial, avec rembourrage souple (250 mm) et support d'appui-tête (uniquement en combinaison avec le dossier Invacare Matrx, pas avec des renforts dorsaux)	473,00
CKB0760	Sangle appui-mollet, ajustable	○
CKB0770	Tubes porte-palette longs, la paire. Distance toile d'assise - palette : 450 mm min - 530 mm max	33,00
CKB0771	Palettes montées haut - UL courts (230-430 mm si palettes fixes, 250-380 mm si palettes réglables)	125,00
CKB0780	Tendeur de dossier	114,00
CKB0782	Tendeur de dossier pliant	114,00
COLORIS DE CHÂSSIS		
CKB0801	Gris Ardoise (RAL 7024)	◆
CKB0804	Blanc Perle	○
CKB0806	Vert Electrique	○
CKB0807	Noir Mat	○
CKB0808	Bleu Pop	○
CKB0809	Violet Hypnotique	○



CKB0811	Rouge Mat		○
CKB0815	Bleu Acqua		○
CKB0820	Noir Brillant		○
CKB0821	Coloris Spécial		sur demande
ROUES AVANT			
CKB0845	8" x 1 1/4 Pneumatique - noir		○
CKB0850	8" x 1.1/4" - 200 x 32 mm - Bandage noir		◆
CKB0870	8" x 2" - 200 x 45 mm - Bandage noir		○
CKB0890	6" x 1.1/4" - 150 x 30 mm - Bandage noir standard		○
CKB0895	6" x 1.1/4" - 150 x 30 mm - Bandage noir souple		○
CKB0905	5,5" x 1.3/4" - 140 x 45 mm - Bandage noir souple (bandage gris jusqu'à mi Mars)		○
CKB0925	5"x 1" - 125 x 30 mm - Bandage noir		○
Diamètre des roues arrière			
CKB0946	22" - 560 mm		○
CKB0948	24" - 600 mm		◆
TYPE DE ROUES ARRIÈRE			
CKB0961	Standard (moyeu noir, jante grise et rayons gris) (NC : axe de roue arrière fixe)		◆
CKB0962	Renforcée (moyeu gris, jante grise, et rayons gris renforcés en acier)		171,00
CKB0963	Frein tambour (moyeu frein tambour gris, jante grise et rayons gris renforcés en acier pour roues 20"/22"/24" et moyeu et jante en composite noir pour roues 12")		○
CKB0965	Roue arrière pour doubles mains courantes (moyeu noir, rayons galvanisés, avec doubles mains courantes), (NC : pneu arrière 1", mains courantes, essieu arrière fixe, protège-mains et rayons, porte-canne)		○
CKB0966	Léger (moyeu et jante noirs, 24 rayons noirs), (NC : axe de roue arrière fixe, position d'amputation, pompe à air avec support, protection des mains et des rayons)		171,00
Type de revêtement roues arrière			
CKB0972	Bandage noir 1.3/8" - 35 mm		◆
CKB0974	Pneumatique noir à crampons 1.3/8" - 35 mm		○
CKB0978	Pneumatique gris / noir fin et lisse - moyenne pression 1" - 25 mm		○
CKB0982	Pneus Lenco Primo Sentinel 1", uniquement pour la roue arrière de 24" Léger		○
Mains-courantes			
CKB1020	Coussin de siège Invacare MatrX Vi, hauteur 82,5 mm (+ 5 jours ouvrables de délai de livraison)		◆
CKB1030	Noires - plastique antidérapant		160,00
Axes de roues arrière			
CKB1040	Fixes		○
CKB1050	A démontage rapide		◆
Position axes de roues arrière			
CKB1055	Position avancée (axes 52,5 mm devant les tubes de dossier)		○
CKB1060	Position standard (axes 35 mm devant les tubes de dossier)		◆
CKB1070	Position reculée (axes 35 mm derrière les tubes de dossier)		○
CKB1075	Position très reculée (axes 52,5 mm derrière les tubes de dossier)		○
POMPE			
CKB1090	Pompe et support		21,00
EXTRAS			
CKB1110	Protège-rayons noirs, la paire		239,00
CKB1111	Protège-rayons transparents, la paire		239,00
FREINS			
CKB1120	Freins à pousser à poignée escamotable		◆
CKB1125	Freins à tirer à poignée escamotable		48,00
CKB1130	Freins tambour tierce-personne - avec freins à pousser		394,00
CKB1150	Freins à câble à commande unilatérale à droite		194,00
CKB1160	Freins à câble à commande unilatérale à gauche		194,00
CKB1161	Frein à tambour avec frein à une main à droite, y compris extension du levier de frein		394,00



CKBI 162	Frein à tambour avec frein à une main à gauche, y compris extension du levier de frein	394,00
ACCESSOIRES		
CKBI 175	Kit de transport (accroches taxi) - ceinture de maintien à boucle incluse	46,00
CKBI 176	Kit de fixation pour le transport de la coque dorsale Laguna, y compris une ceinture abdominale rembourrée	59,00
CKBI 190	Ceinture de maintien - fermeture à boucle	26,00
CKBI 189	Ceinture de hanche, 2 points, Médium, Flat- Mount TM	129,00
CKBI 192	Ceinture de hanche, 2 points, Large, Flat-Mount TM	139,00
CKBI 193	Ceinture de hanche, 4 points, Médium, Flat- Mount TM	166,00
CKBI 194	Ceinture de hanche, 4 points, Large, Flat-Mount TM	174,00
CKBI 195	Roulette anti-basculé à droite	76,00
CKBI 196	Roues anti-basculé, simples, par paire	160,00
CKBI 200	Roulettes anti-basculé avec tube basculeur, la paire	206,00
CKBI 210	Kit réflecteurs - roues et châssis - roues rayonnées uniquement	◆
CKBI 220	Extension de frein, la paire	58,00
CKBI 240	Porte-canne	○
CKBI 245	Tube basculeur à droite	56,00
CKBI 246	Tube basculeur à gauche	56,00
CKBI 252	"Porte bouteille oxygène livré à droite, diamètre max. de la bouteille: 110 mm, poids max. 3,6 kg (roulettes anti bascule recommandées)"	156,00
CKBI 270	Tablette réglable en largeur transparente	183,00
CKBI 271	Demi-tablette transparente escamotable, à droite	262,00
CKBI 272	Demi-tablette transparente escamotable, à gauche	262,00
CKBI 273	Coussin pour demi-tablette	63,00
REMARQUES		

