



# Rea® Dahlia® elektrisk

## da Manuel kørestol Servicemanual

## 1 Generelt

### 1.1 Indledning

Denne manual hører til hjælpemidler fra Invacare og indeholder vigtige anvisninger om håndtering og samling. Af sikkerhedsmæssige årsager, bør produktets brugsanvisning læses grundigt, og sikkerhedsanvisningerne følges.

Du kan finde brugsanvisningen på Invacares hjemmeside eller ved at kontakte din Invacare-forhandler. Se adresser sidst i denne manual.

Invacare forbeholder sig retten til at ændre produktspecifikationer uden forudgående varsel.

Før denne manual læses, skal det sikres, at det er den nyeste version. Den nyeste version findes i PDF-format på Invacares hjemmeside.

Hvis skriftstørrelsen i den trykte version af brugsanvisningen er svær at læse, kan brugsanvisningen downloades i PDF-version på hjemmesiden. PDF-filen kan derefter indstilles til en skriftstørrelse på skærmen, der passer dig bedre.

## 2 Sikkerhed

### 2.1 Generelt



#### VIGTIGT!

- Se oplysninger om anvendelse og yderligere elektriske oplysninger i brugsanvisningen.
- Hvis kørestolen leveres inden den 15. december 2015, skal det kontrolleres, at brugeren får den seneste version af brugsanvisningen. Den seneste version af brugsanvisningen kan også downloades fra [www.invacare.xx](http://www.invacare.xx) (xx = sprogkode).



FORHANDLER: Opbevar denne manual.  
Procedurerne i denne manual SKAL udføres af en uddannet tekniker.

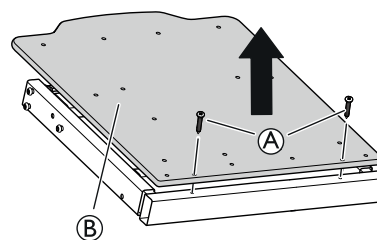
Sprog	Artikelnr. UM	Sprog	Artikelnr. UM
Dansk	1575584	Tysk	1575628
Spansk	1575629	Italiensk	1575630
Engelsk	1572307	Japansk	1587499
Nederlandsk	1576732	Portugisisk	1575631
Finsk	1580783	Svensk	1575581
Fransk	1575583		

## 3 Udpakning

### 3.1 Montering af batteriet



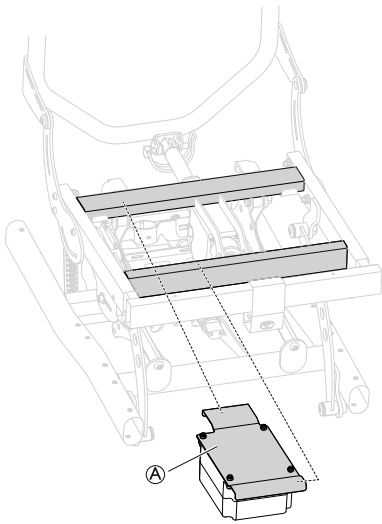
Når batteriet skiftes, skal håndbetjeningskablet være tilsluttet i mindst 10 sekunder for at vise opladningsniveauerne på det nye batteri.



1. Løsn og fjern skruerne (A) og sædepladen (B).

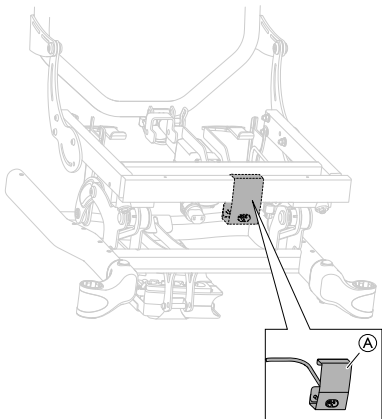


Yes, you can.®




1. Monter tilbehøret med batteriet (A) i rammen.

#### Montering af holder til forlængerstrømkablet



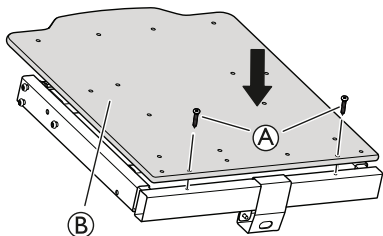
1. Anbring holderen (A) i det markerede område på rammen.
2. Tilslut forlængerstrømkablet til styreboksen.

 Se afsnittet "Skema over elektriske dele" for at finde flere oplysninger om, hvordan kablerne tilsluttes.



#### **ADVARSEL!** **Beskadigelse af batterikablet**

- Sørg for at fastgøre kablerne på en måde, så kablerne ikke kan blive klemt eller udstrakt.
- Kontrollér, at kablerne ligger frigjort, ved brug af kipfunktionen og/eller rygkipfunktionen.



3. Monter sædepladen (B) igen.
4. Spænd skrue(r)ne (A).

#### 3.1.1 Opladning af batteriet



#### **Beskadigelse af batteriet**

- Batteriet skal oplades i 24 timer, før systemet bruges første gang.
- Tag stikket ud af stikkontakten efter opladning, før kørestolen anvendes.



Batteriopladeren har forskellige ladekabler, så den kan tilpasses forskellige lokale elektriske standarder.



Når batteriniveauet er lavt (20 %), bipper systemet, når det er i brug.

### 3.2 Montering af aktuatorerne



#### **ADVARSEL!**

#### **Risiko for personskade**

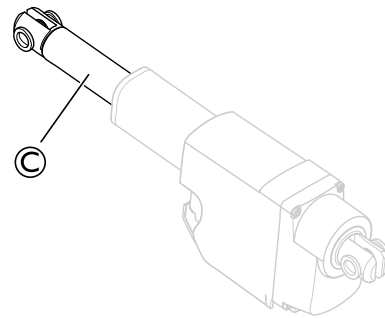
- Kørestolen kan klappe sammen
- Kontrollér, at spændeskiverne sidder godt fast.
  - Hvis sikkerhedsstiften bruges, skal bøjlen sidde fast i låst stilling.



#### **ADVARSEL!**

#### **Sikkerhedsrisiko**

- Kørestolen kan klappe sammen
- Husk altid at sætte sikkerhedsstiften i igen og at sikre den, når den har været fjernet.
  - Tjek, at bøjlen sidder godt fast.

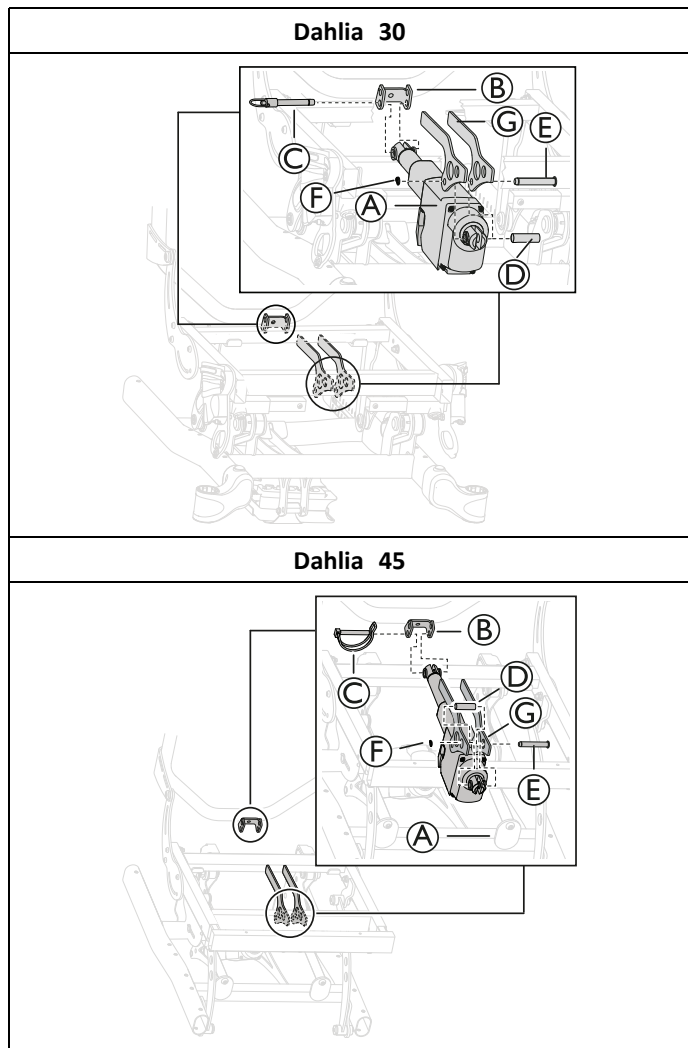


#### **ADVARSEL!**


#### **Elektrisk model**

- Ryglænet kan løsne sig, hvis aktuatoren stempelstang ved et uheld glider ud af aktuatoren.
- Drej stempelstangen (C) så langt med uret som muligt, før du fastgør aktuatoren til ryglænet.
  - Når du justerer hullerne, skal du kun dreje aktuatoren stempelstang (C) en halv omgang mod uret.

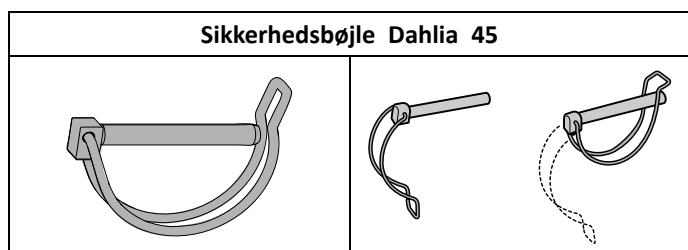
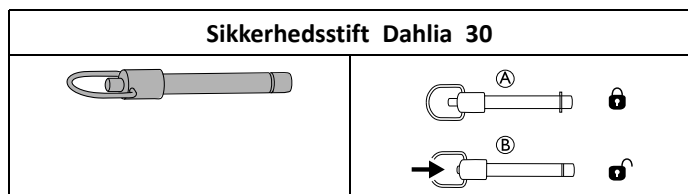
### 3.2.1 Montering af aktuatoren til ryglænet



1. Anbring den øverste del af aktuatoren til ryglænet **A** i beslaget **B** på rammen.
2. Fastgør aktuatoren til ryglænet med sikkerhedsstiften eller sikkerhedsbøjlen **C** i det nederste hul i beslaget.
  - i** Dahlia 30 har en sikkerhedsstift, og Dahlia 45 har en sikkerhedsbøjle.
3. Anbring den nederste del af aktuatoren til ryglænet **A** i det nederste beslag **C** på rammen.
4. Fastgør den nederste del med stiften **E**, muffen **D** og låseskiven **F**.

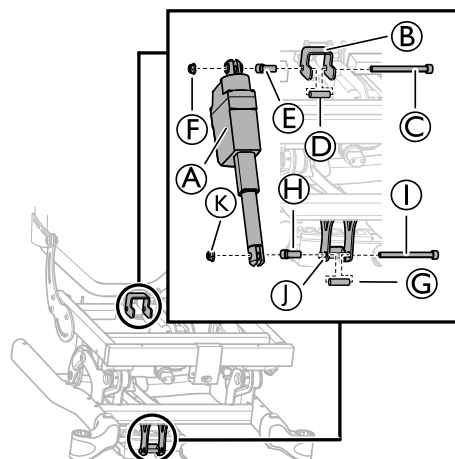
 Pressebøsninger

#### Låsning af sikkerhedsstiften




### 3.2.2 Montering af aktuatoren for sædekip

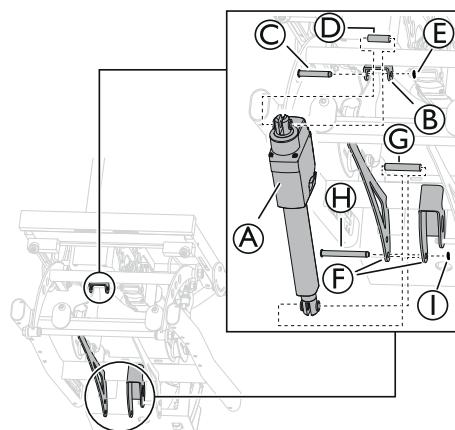
#### Aktuator for sædekip – Dahlia 30



1. Anbring den øverste del af aktuatoren for sædekip **A** i beslaget **B** på rammen.
2. Fastgør aktuatoren for sædekip med skruen **C**, mufferne **D** og **E** samt møtrikken **F**.
3. Anbring den nederste del af aktuatoren for sædekip **I** i det forreste beslag **J** på rammen.
4. Fastgør aktuatoren for sædekip med skruen **I**, mufferne **G** og **H** samt møtrikken **K**.
5. Spænd skruberne med 24 Nm.

 6 mm unbrakonøgle / 13 mm fastnøgle

#### Aktuator for sædekip – Dahlia 45

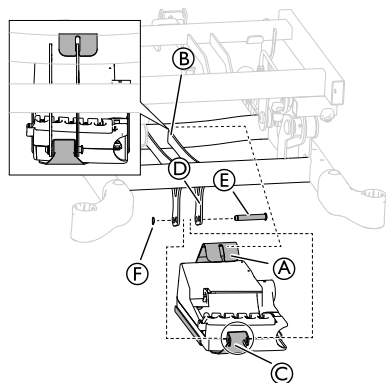


1. Anbring den øverste del af aktuatoren for sædekip **A** i beslaget **B** på rammen.
2. Fastgør aktuatoren for sædekip med stiften **C**, muffen **D** og låseskiven **E**.
3. Anbring den nederste del af aktuatoren for sædekip i det nederste beslag **F** på rammen.
4. Fastgør aktuatoren for sædekip med stiften **H**, muffen **G** og låseskiven **I**.

 Pressebøsninger

### 3.3 Montering af styreboksen

#### Dahlia 30



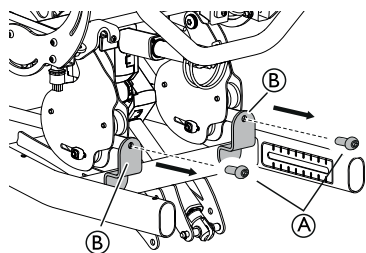
1. Monter den øverste del af styreboksbeslaget (A) i beslaget (B) på chassiset.
2. Monter den nederste del af styreboksbeslaget (C) i beslaget (D) på chassiset.
3. Monter styreboksbeslaget tilbehøret (C) med stiften (E) og låseskiven (F).



Pressebøsninger

#### Dahlia 45

1.

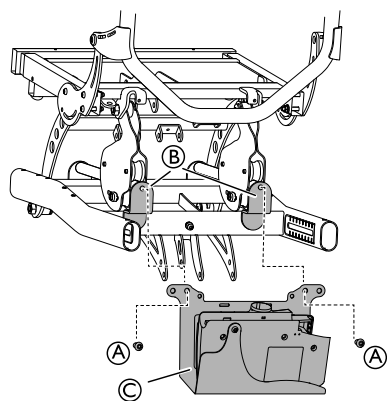


Løsn og fjern skruerne (A) fra beslagspladerne (B).



5 mm unbrakonøgle

2.



Monter styreboksbeslaget (C) på beslagspladerne (B).

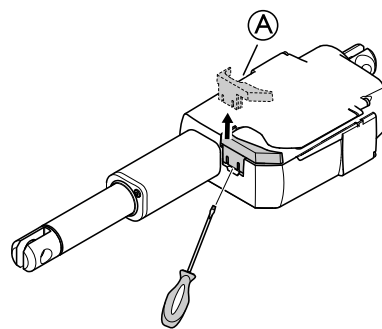
3. Monter skruerne (A) igen for at fastgøre styreboksbeslaget.
4. Spænd skruerne med 24 Nm.




5 mm unbrakonøgle

### 3.4 Kabellås – aktuator

#### Afmontering af kabellås



1. Løsn kabellåsen (A).  
 Brug en skruetrækker til at løsne kabellåsen.
2. Fjern kabellåsen fra aktuatoren.

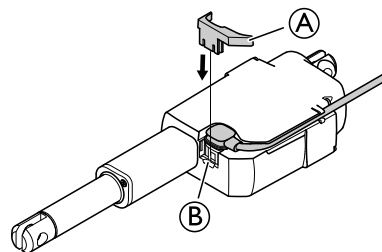



#### FORSIGTIG!

#### Beskadigelse af produktet

– Efter at en kabellås er afmonteret, skal den udskiftes med en ny.

#### Monter kabellåsen



1. Anbring kablet i holderen (C) på aktuatoren for sædevipning.  
 Kablet skal være trykket helt ind i holderen, før du tilføjer kabellåsen (B).
2. Monter kabellåsen (B) ved at skubbe den på plads på aktuatoren for sædevipning.

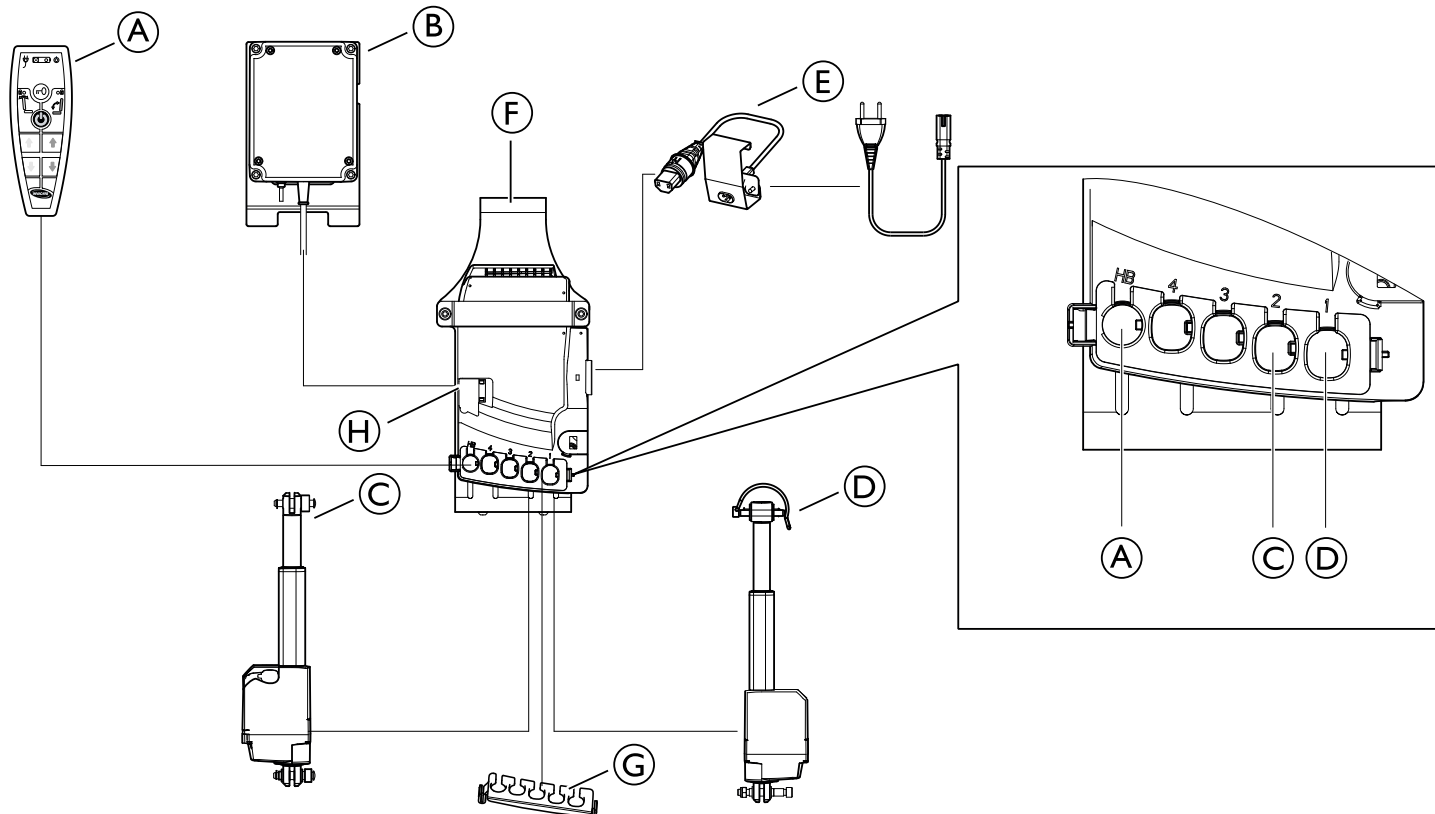


#### FORSIGTIG!

#### Risiko for beskadigelse af produktet

– Kabellåsen skal være monteret, når kørestolen vaskes.

### 3.5 Skema over elektriske dele



(A)	Håndbetjening
(B)	Batteri
(C)	Aktuator for sædekip
(D)	Aktuator for rygtilt
(E)	Strømkabel
(F)	Styreboks
(G)	Aktuatorer til kabellås
(H)	Batterikabel til kabellås



#### **FORSIGTIG!** **Risiko for fejl**

Systemet fungerer muligvis ikke korrekt

- Tilslut alle funktioner, før strømkablet tilsluttes.
- Tilslut håndbetjeningen først. På styreboksen tilsluttes kablet ved markeringen "HB".
- Tilslut de forskellige aktuatorer i henhold til skemaet ovenfor.
- Kontrollér, at alle stik er tilsluttet helt, og at de er skubbet helt ind i indgangsstikket.
- Kontrollér, at kabellåsene er aktiveret, så kablerne sidder sikkert fast i styreboksen.
- Tilslut batteriet.
- Slut netledningen til strømforsyningen, og tilslut strømmen.
- Styreboksene må kun tilsluttes den netspænding, der er angivet på mærkaten. Se yderligere oplysninger i kapitlet "Elektrisk system"
- Kontrollér, at kablerne ikke sætter sig fast, er udspændte eller berøres af skarpe genstande, når systemet er i brug.





## Invacare kontakt

### Danmark:

Invacare A/S  
Sdr. Ringvej 37  
DK-2605 Brøndby  
Tel: (45) (0)36 90 00 00  
Fax: (45) (0)36 90 00 01  
denmark@invacare.com  
www.invacare.dk



Invacare France Operations  
Route de St Roch  
F-37230 Fondettes  
France

1587544-C 2018-01-01



**Making Life's Experiences Possible®**



**Yes, you can.®**