

Conheça a Catarina

Estudo de Caso Matrix MX2

A Catarina é uma jovem portuguesa que está atualmente a estudar Medicina e que tem uma vida social muito ativa!

Em janeiro de 2016 foi diagnosticada com Mielite Transversa, o que no caso da Catarina se assemelha a uma lesão medular nível T6-T7 com problemas de sensibilidade similares a uma lesão ao nível T4-T5.

Apesar de não ser uma utilizadora de cadeira de rodas experiente, a Catarina já aprendeu a dar valor à importância de ter uma cadeira corretamente ajustada e um suporte postural apropriado.

Antes do MX2

Antigamente, a Catarina estava a usar uma cadeira de rodas KÜSCHALL emprestada com uma almofada de espuma visco. Era suficiente, mas não tinha o ajuste perfeito para ela.

A Catarina é uma jovem extremamente ativa e está envolvida em diferentes atividades. Nos seus tempos livres é DJ, joga andebol em cadeira de rodas, faz remo e gosta de sair à noite com os amigos. Apesar de ter muita energia e conseguir andar facilmente no meio das multidões, sentia frequentemente dores nas costas e cansaço no final de um dia muito ocupado.

Além disso, problemas com a estabilidade do tronco faziam com que as saídas fossem desafiantes pois sentia frequentemente a sensação de estar a cair para a frente; outro dos problemas estava relacionado com as transferências, o que significava que a almofada de assento estava constantemente a sair da posição, e a mover-se por baixo dela, causando dificuldades no reposicionamento. Após alguns meses a usar a KÜSCHALL sem sistema de posicionamento adequado, a Catarina conseguiu uma prescrição para uma cadeira de rodas ativa, uma almofada de posicionamento e um encosto rígido.



A avaliação da Catarina

A Catarina foi avaliada em três cadeiras KÜSCHALL diferentes - a KSL, a K-Advance e a K-Series - com a almofada Matrix Libra.

Imediatamente gostou da KSL por ser ultra-leve e fácil de propulsionar, no entanto sentiu que os contornos da almofada Matrix Libra eram demasiado restritivos para ela. A decisão foi fazer um teste com a almofada Matrix Vi com o novo encosto em carbono Matrix MX2.

Duas semanas após receber os novos produtos, a Catarina veio às instalações da Invacare com o revendedor para um pequeno follow-up. Ela estava mesmo feliz e agradada com a solução completa dizendo que:

"A sensação de cair para a frente desapareceu. De uma forma geral sinto uma grande diferença; as minhas dores nas costas desapareceram, consigo fazer muitas mais coisas! Além disso, outro benefício para mim é que a cadeira é fácil de encartar e transportar no carro."

Abaixo pode ver fotografias da Catarina que mostram as diferenças posturais ao usar a cadeira antiga (lado esquerdo) e a cadeira atual com sistema de posicionamento (lado direito).

VISÃO FRONTAL



Figura 1 - Foi fácil notar a assimetria na anca apresentando a anca direita acima da esquerda, bem como uma aproximação ombro-anca à direita. O pé direito da Catarina apresenta ligeira rotação externa - isto demonstra que a almofada não estava a dar o melhor suporte à pélvis, nem estava a ajudar no alinhamento dos membros inferiores.

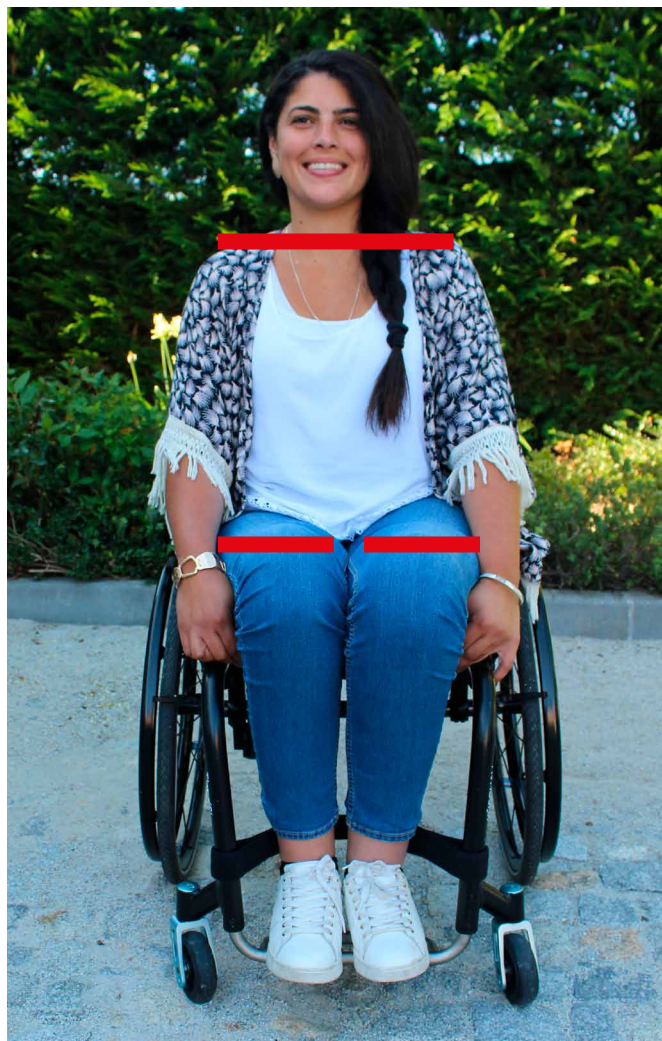


Figura 2 - A almofada Matrix Vi traz o equilíbrio adequado entre ambos os lados do corpo, ajudando a Catarina a encontrar o correto alinhamento das coxas e pés. Apesar de continuar a ser visível, conseguimos reduzir significativamente a obliquidade do ombro.

VISÃO LATERAL



Figura 3 - A falta de suporte apropriado no tronco era evidente. Apesar da região do sacro ser suportada pelo encosto regulável em tensão, existia uma falha entre a parte inferior da coluna e o suporte do tronco inferior - devido a uma pequena hiperlordose na região lombar. Este fator estava a contribuir para a sensação de falta de equilíbrio para além das dores na região inferior do dorso.



Figura 4 - O encosto em carbono MX2 tem um contorno anatómico que proporciona conforto conjugado com estabilidade. O hardware permite ajustes 3D e suporta de forma adequada a pequena hiperlordose. Por já não existir um espaço entre as costas da Catarina e o encosto, foi encontrado um suporte postural eficiente, bem como esforço reduzido necessário da Catarina para manter o tronco direito.



O Futuro

A Catarina sente que agora tem a configuração da cadeira que necessita para alcançar os seus objetivos e manter o seu estilo de vida ativo. A sua próxima prioridade é acabar a licenciatura em Medicina, seguida de ser capaz de dominar a nova KSL e depois ganhar o primeiro jogo de andebol em cadeira de rodas!

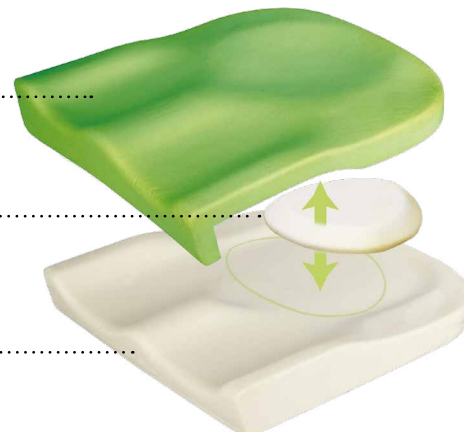
A equipa da Invacare deseja à Catarina muita sorte para o futuro!

Gostaríamos de agradecer ao revendedor Invacare TSimetria, em especial ao Terapeuta Ocupacional João Aires pelo suporte dado a este Estudo de Caso.

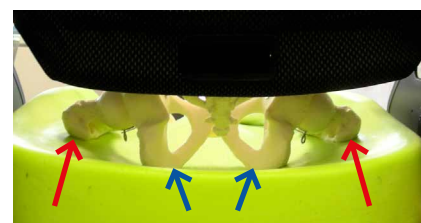
Almofada Matrix Vi

A almofada Matrix Vi protege a pele e dá um correto posicionamento para indivíduos em risco moderado a alto de desenvolver úlceras por pressão, através da sua construção única em três camadas de espuma, enquanto protege as áreas vulneráveis.

- Camada superior - espuma de alta resiliência proporciona imersão e conforto adicionais.....
- Inserção de visco-elástico - posicionado na pélvis para imersão correta das proeminências ósseas sensíveis. A forma em abóbada elimina as forças de fricção entre as camadas de espuma.
- Contorno da base - a espuma de alta resiliência adapta-se e proporciona suporte.



⊙ design da almofada permite uma adaptação adequada para as Tuberosidades Isquiáticas (setas azuis) - a proeminência óssea mais baixa da pélvis - e suporte elevado para os grande trocanter (setas laranja). Este design único adiciona estabilidade, redistribuição da pressão e conforto.



Encosto em carbono Matrix MX2

Desenvolvido para utilizadores ativos, o MX2, com um aspeto e design atrativos, é um encosto leve e estiloso, feito 100% em carbono. É uma peça importante para qualquer cadeira de rodas manual devido aos seus benefícios clínicos. Suporta de forma adequada a pélvis e a parte inferior do tronco do utilizador, ao adicionar conforto e criando estabilidade para função (poupança de energia), quer seja para se auto-propulsionar ou para o ajudar nas atividades da vida diária.

O design único da estrutura em combinação com o hardware de fácil adaptação, permite ajustes em 3D e assegura a adaptação perfeita ao utilizador.



Küschall Super Light (The KSL)

A KSL, uma das cadeira de rodas ativas mais leves do mercado, tem um design do chassis minimalista e o peso começa nos 4.3kg (sem as rodas traseiras e para uma configuração mais leve possível). Adicionando a almofada e encosto Matrix - para além da vasta gama de possibilidades de posicionamento existentes - pode ir longe na personalização da sua cadeira de rodas Küschall, de forma a que se ajuste aos seus gostos pessoais e às suas necessidades.

