



Invacare® | **Matrix® MX2**

Le dossier en fibre de carbone spécialement conçu pour offrir une stabilité inégalée pour des performances ultimes

**matrix**  
SEATING SERIES

**INVACARE**  
Yes, you can.®

Conçu pour les personnes actives, le **Matrx MX2** est un dossier ultra léger au look moderne et esthétique. Complément élégant pour n'importe quel fauteuil roulant manuel léger, le **MX2** offre un soutien exceptionnel au niveau lombaire et au niveau du bassin, apportant confort et stabilité pour optimiser les fonctionnalités de l'utilisateur - que ce soit pour s'auto-propulser ou pour les activités du quotidien.

Avec le **MX2**, vous avez tout : esthétique, soutien, confort et fonctionnalités.



### Une coque légère en fibre de carbone

Le **MX2** a été spécifiquement conçu en superposant plusieurs feuilles de carbone afin d'optimiser sa flexibilité et son absorption des chocs. En effet, le dossier a la flexibilité nécessaire pour suivre les mouvements de l'utilisateur tout en l'aidant à conserver une position droite, ce qui est exactement ce que recherchent les utilisateurs actifs : stabilité et liberté de mouvement. Il jouera également un rôle majeur lors de l'amortissement des vibrations, notamment lorsqu'il est utilisé avec les fixations fixes en carbone qui offriront aux utilisateurs une conduite plus confortable.

### La forme parfaite

Le **MX2** a un galbe de 76 mm pour améliorer la stabilité et l'immersion du tronc. Les découpes latérales des hanches permettent une plus grande liberté de mouvement, idéal pour soulager les pressions en se penchant latéralement ou pour atteindre et attraper des objets. Les découpes scapulaires permettent également une grande liberté de mouvement des omoplates, sans pour autant faire de compromis sur le soutien. L'utilisateur peut se propulser efficacement, même avec un dossier haut.



### Coque en fibre de carbone

- Disponible en quatre hauteurs et cinq largeurs : chaque utilisateur trouvera le dossier qui lui convient
- Des découpes pour un dossier plus respirant et une meilleure gestion du microclimat
- Des ouvertures permettent un réglage en hauteur, même lorsque l'utilisateur est dans son fauteuil
- Une housse Mesh respirante - les dossiers à partir de la hauteur 230 mm possèdent des renforts en simili cuir
- Une mousse surdimensionnée pour améliorer le confort et la protection



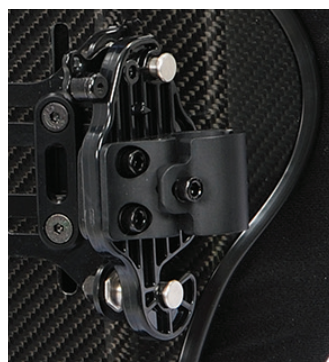
### Deux types de fixations

Le **MX2** est disponible avec deux types de fixations : fixes ou à démontage rapide - permettant toutes deux de nombreux réglages :

- En hauteur
- En profondeur (75 mm avec les fixations fixes, 108 mm avec les fixations à démontage rapide) et en angle (+/- 15° en continu)
- En rotation

Les fixations sont également réglables en largeur pour s'adapter sur des fauteuils jusqu'à 25 mm plus petit ou plus grand que la largeur du dossier - idéal pour les utilisateurs qui ont les épaules plus larges que les hanches, ou inversement.

Tous ces réglages permettent une adaptation et un positionnement précis sur les fauteuils roulants manuels à cadre rigide ou pliant et avec des cannes de dossier de diamètre 19mm, 22mm ou 25mm.



#### Fixation fixe

Plaque en fibre de carbone pour réduire au maximum le poids.

#### Fixation à démontage rapide

Facilite le retrait du dossier pour le transport.



## Caractéristiques et options

### Bavette

Une bavette (option) est également disponible pour couvrir l'espace entre l'assise et le dossier.



### Cale lombaire

Une cale lombaire en mousse est incluse de série avec le dossier. Elle procure un soutien supplémentaire au niveau des lombaires pour les utilisateurs ayant besoin de davantage de confort.

## Données techniques

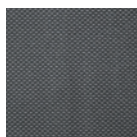
Pour plus de renseignements, rendez-vous sur notre site internet [www.invacare.be/fr](http://www.invacare.be/fr). Retrouvez-y le manuel d'utilisation ainsi que toutes les informations liées à ce produit.

	Largeur	Hauteur	Réglage en angle	Réglage en profondeur	Poids	Revêtement extérieur lavable à	Poids max. utilisateur	Garantie
Matrx MX2	355, 380, 405, 430, 455 mm	150, 230, 310, 410 mm	+/- 15°	76 mm <sup>1</sup> 108 mm <sup>2</sup>	à partir de 770g (fixations fixes incluses)	60°	113 kg	2 ans

1. Avec fixations fixes
2. Avec fixations à démontage rapide

## Revêtement

Mesh



Tél.: +32 (0)50 - 83 10 10  
Fax: +32 (0)50 - 83 10 11  
Email: [belgium@invacare.com](mailto:belgium@invacare.com)  
[www.invacare.be/fr](http://www.invacare.be/fr)

Invacare N.V.  
Autobaan 22 - 8210 Loppem  
Belgium

Trusted Solutions,  
Passionate People

