



Yes, you can.®

Invacare nv
Autobaan 22 - 8210 Loppem - België - www.invacare.be

Invacare® Bora® CE

Demonteerbare elektronische rolstoel voor gebruik binnen of binnen- en buitenshuis
Garantie: algemeen: 2 jaar; batterijen: 1 jaar
Max. gebruikersgewicht: 130 kg
Prijzen in Euro 6% BTW incl. Prijzen excl € 0,33 recuperat. excl BTW

Datum : _____

Referentie: _____

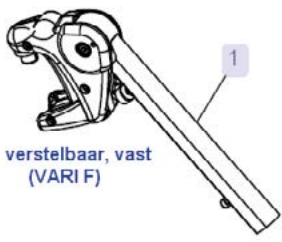
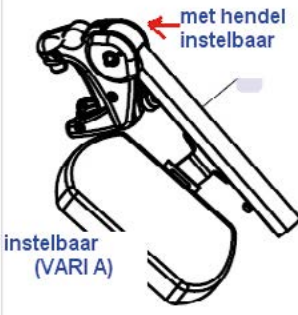
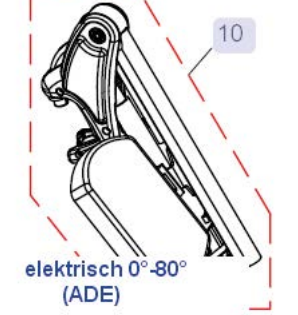




Dealer: _____

Gelieve uw keuze aan te geven door een kruisje in het vierkantje Standaard optie Optie zonder meerprijs

CODE	Omschrijving	Publieke prijs in €, 6% BTW inbegrepen
ASA0000	Bora Basismodel	5566,09
ASZ0000	Bora Special Basismodel	Op Aanvraag
◆ ASA0064	Bora NIEUW model (50Ah gel batterijen; gekleurde bekapping)	NC 1248; 1255; 0811; 0813; 0807; 0711; 0727; 0233 5566,09
ASZ0064	Bora Special NIEUW (50Ah gel batterijen; gekleurde bekapping)	NC 1248; 1255; 0811; 0813; 0807; 0711; 0727; 0233 5566,09
Modulite ZITEENHEID		
◆ ASA2100	3 Modulite Ziteenheid	NC 0568, 0569, 0570, 0571
ZITPLAAT/ZITZEIL		
◆ ASA2110	Vaste zitplaat, breedte 430 mm	NC 1093, 1094, 2113, 2121, 2123, 2124, 2162, 2163, 2172, 2173, 2179, 2192, 2193, 2194, 2184, 2185, 2186, 2187, 2188, 2189, 1719, 2229, 2701, 2702, 2703, 2704, 2705, 2706
ASA2111	Verstelbaar zitframe met zitplaat en zijrails, breedte 380 tot 530 mm	NC 2141, 2161
ASA2112	Verstelbaar zitframe met zitzeil naspanbaar en zijrails, breedte 380 tot 530 mm (+30 mm zithoogte)	NC 2141, 2162 148,43
ASA2109	Verstelbaar zitframe voor universele zitunit	NC 2161, 2141, 2142, 2143, 2144, 2147
ZITBREEDTE (enkel voor verstelbaar zitframe met zitplaat)		
ASA2121	380 mm	NC 2110, 2143, (2136+1092+1367), (1094+2128), (0977+2229+1287); 2701, 2703, 2705
◆ ASA2122	430 mm	NC (2136+1092+1367), 2701, 2703, 2705
ASA2123	480 mm	NC 2110, (2136+1092+1367), 2702, 2704, 2706
ASA2124	530 mm	NC 2110, 2174, 2175, 2176, 2177, 2178, 2143, (2111/2112/2109+2192/2194+2172/2173), (2132+2147); (2134/2136+1092+1367), 2702, 2704, 2706 228,83
ZITDIEPTE		
ASA2132	410 mm	NC 2196, 2197, 2198, 2181/2191/2183+2113), (2124+2147/2144), (2195+1607/1404/1405); (2191/2181/2192/2194+2184/2185/2186/2187/2188/2189+2253), 2701, 2702, 2703, 2704, 2705, 2706"
◆ ASA2134	460 mm	
ASA2136	510 mm	NC 2144
ZITKUSSEN		
◆ ASA2141	Standaard zitkussen, 50 mm dikte	NC 2109, 2111, 2112, 2152, 2153, 2154
ASA2142	Flotech Lite, 75 mm dikte (tot 127kg)/ Contour, 100 mm dikte (tot 152kg)	NC 2109 216,46
ASA2143	Flotech ContourVisco 430x430 mm (tot 125kg)	NC 2109, 2136, 2121, 2124 216,46
ASA2147	MatrX Libra kussen, hoogte 90mm	NC 2109, 2124+2132 432,92
ASA2144	MatrX Vi kussen (Mesh)	NC 2109, 2124+2132 216,46
ASA2140	Regelbare basisplaat voor AD-kussen	
RUGFRAME		
◆ ASA2161	Rugframe afneembaar, hoogte 480 mm (enkel manuele verstellingen)	NC 2107, 2108, 2109, 2111, 2112, 2172, 2173, 0977, 1307

	CODE	Omschrijving	Publieke prijs in €, 6% BTW inbegrepen	
	ASA2162	Met lange rugbuizen en instelbare beugel	NC 2110	
	ASA2163	Met korte rugbuizen en instelbare beugel	NC 2110, 2172, 2173	
DUWHANDVATEN VOOR RUGBUIZEN				
	ASA2107	Rugbuizen met duwhandvaten	NC 2161	
	ASA2108	Rugbuizen zonder duwhandvaten	NC 2161, 1307, 1378, 1495, 2220, 2227, 2228, 1720, 1602, 1616, 1643, 1644, 1618, 1640, 1645, (2170/2171/2174/2175/2176/2177/2178+1350/1432/1427), 2245	
RUGBEKLEDING				
◆	ASA2171	Standaard rug	NC 2152, 2153, 2154, 1445, 1446, 1496, (2108+1350/1432/1427), 2155, 2322, 2323, 2324, 2325, 2326, 2327	
	ASA2179	Flex3 Naspanbare rug (lang: 540 mm/ kort: 480 mm)	NC 2110, 2151, 2153, 2154, 2192, 2193, 2194, 2199, 1446, 1719, 2229, 2155, 2322, 2323, 2324, 2325, 2326, 2327	148,43
	ASA2172	Flex3 instelbare rugplaat (zonder kussen)	NC 2110, 2161, 2163	119,80
	ASA2173	Flex3 instelbare rugplaat met Laguna kussen	NC 2110, 2161, 2163	228,83
MatrX ruggen - breedte komt overeen met de gekozen zitbreedte (niet met zitbreedte 53cm)				
	ASA2174	MatrX Posture Back, hoogte 400 mm (Mesh)	NC 1445, 1446, 1496, 2124	228,83
	ASA2175	MatrX Posture Back, hoogte 500 mm (Mesh)	NC 1445, 1446, 1496, 2124	228,83
	ASA2176	MatrX Elite Back, hoogte 500 mm (Mesh)	NC 1445, 1446, 1496, 2124	228,83
	ASA2177	MatrX Elite TR, hoogte 500 mm (Mesh)	NC 1445, 1446, 1496, 2124	432,92
	ASA2178	MatrX Elite Deep Back, hoogte 500 mm (Mesh)	NC 1445, 1446, 1496, 2124	556,61
	ASA2170	Enkel rugframe, zonder rug	NC 1445, 1446, 1496, 2322, 2323, 2324, 2325, 2326, 2327, (2108+1350/1432/1427)	
KLEUR VAN DE BEKLEDING (niet te bepalen bij Mesh)				
◆	ASA2151	Zwart nylon	NC 2179	
	ASA2152	Zwart Dartex	NC 2141, 2171	
	ASA2153	LK versie (zwart met naden in oranje)	NC 2141, 2171, 2179	119,80
	ASA2155	Zwarte spacer	NC 2141, 2143, 2144, 2147, 2171, 2179	35,72
ARMSTEUN				
◆	ASA2191	Afneembare T-armsteun, in hoogte instelbaar 290 - 360 mm		
	ASA2181	Afneembare T-armsteun, in hoogte instelbaar (50mm hoger)		10,21
	ASA2198	Gepolsterde armsteun met geïntegreerde kledijbeschermer	NC2132, 2195, 2196, 2197, 2184, 2185, 2186, 2187, 2188, 2189, 2199, 1611	
	ASA2183	Inwaartse armsteun (-25 mm van breedte van het zitframe per kant)	NC 2184, 2185, 2186, 2187, 2188, 2189	
	ASA2193	Flip-up armsteun	NC 2110, 1445, 1446, 2179	153,11
	ASA2192	Volgende armsteunen (hoogte instelbaar 230-300 mm)	NC 2110, 1445, 1446, 2179, (2109/2111/2112+2124+2172/2173)	255,18
	ASA2194	Volgende armsteunen (hoogte instelbaar 300-360 mm)	NC 2110, 1445, 1446, 2179, (2109/2111/2112+2124+2172/2173)	255,18
	ASA2190	Zonder armsteun		
ARMPAD				
◆	ASA2195	Korte armpad (325 mm)	NC 2198	
	ASA2196	Lange armpad (375 mm)	NC 2132, 2198	
	ASA2197	Ergonomische armpad (397 mm)	NC 2132, 2198	47,39
	ASA2199	Zachte armpad (397 mm)	NC 2198, 2179, 1611	47,39
HEUPONDERSTEUNING				
	ASA2184	Heupsteun links; 140 mmX100 mm	NC 2110, 2198, 2183; 2701, 2702, 2703, 2704, 2705, 2706, (2132/2134+2191/2181/2192/2194+2253)	137,09
	ASA2186	Heupsteun links; 230 mmX100 mm	NC 2110, 2198, 2183; 2701, 2702, 2703, 2704, 2705, 2706, (2132/2134+2191/2181/2192/2194+2253)	137,09
	ASA2188	Heupsteun links; 330 mmX100 mm	NC 2110, 2198, 2183; 2701, 2702, 2703, 2704, 2705, 2706, (2132/2134+2191/2181/2192/2194+2253)	137,09
	ASA2185	Heupsteun rechts; 140 mmX100 mm	NC 2110, 2198, 2183; 2701, 2702, 2703, 2704, 2705, 2706, (2132/2134+2191/2181/2192/2194+2253)	137,09
	ASA2187	Heupsteun rechts; 230 mmX100 mm	NC 2110, 2198, 2183; 2701, 2702, 2703, 2704, 2705, 2706, (2132/2134+2191/2181/2192/2194+2253)	137,09

CODE	Omschrijving		Publieke prijs in €, 6% BTW inbegrepen
ASA2189	Heupsteun rechts; 330 mmX100 mm	NC 2110, 2198, 2183; 2701, 2702, 2703, 2704, 2705, 2706, (2132/2134+2191/2181/2192/2194+2253)	137,09
ASA2164	Bevestigingen voor heupsteun (155 mm)		Op Aanvraag
ASA2165	Bevestigingen voor heupsteun (206 mm)		Op Aanvraag
ZITOPTIES			
ASA1350	Neksteun, instelbaar in diepte	NC (2108+2171/2174/2175/2176/2177/2178), (2229+1288/1289)	185,53
ASA1432	Hoofdsteen, zijwaarts instelbaar	NC (2108+2171/2174/2175/2176/2177/2178), (2229+1288/1289)	185,53
ASA1427	Hoofdsteen met wangondersteuning (Dartex)	NC (2108+2171/2174/2175/2176/2177/2178), (2229+1288/1289)	283,55
ASA2323	Elan Standaard Pad 150 mm / 6" breed met standaard hoesebekleding (ESP26) compleet met Elan Hoofdsteen Hardware (MEHW)	NC 2171, 2179, 2170	444,00
ASA2324	Elan Standaard Pad 255 mm / 10" breed met standaard hoesebekleding (ESP26) compleet met Elan Hoofdsteen Hardware (MEHW)	NC 2171, 2179, 2170	185,53
ASA2322	Elan Standaard Pad 355 mm / 14" breed met standaard hoesebekleding (ESP26) compleet met Elan Hoofdsteen Hardware (MEHW)	NC 2171, 2179, 2170	444,00
ASA2325	Elan Occipitale Pad 230x180 mm / afmetingen 9"x7" met standaard cover (EOP23) compleet met Elan Hoofdsteen Hardware (MEHW)	NC 2171, 2179, 2170	444,00
ASA2326	Elan Occipitale Pad 305x200 mm / afmetingen 12"x8" met standaard cover compleet met Elan Hoofdsteen Hardware (MEHW)	NC 2171, 2179, 2170	444,00
ASA2327	Elan 4 Punts Hoofdsteen Pad 280x255 mm / afmetingen 11"x10" met standaard cover compleet met Elan Hoofdsteen Hardware (MEHW)	NC 2171, 2179, 2170	600,16
ASA1446	Zijpelotten (paar) (Dartex) met verlengde arm en standaard pad	NC 2170, 2171, 2174, 2175, 2176, 2192, 2193, 2194, 2179	200,38
ASA1445	Zijpelotten (paar) (Dartex) met verlengde arm en multi-instelbare pad	NC 2170, 2171, 2174, 2175, 2176, 2192, 2193, 2194	200,38
***** Als u de ziteenheid gekozen heeft, ga dan verder met de zitverstellingen *****			
ZITVERSTELLINGEN VOOR MODULITE			
◆ ASA1091	Manueel instelbare zitkanteling (0°-20°)		
ASA1092	Elektrische zitkanteling (0°-20°)	NC 1438, 2201	1175,06
ASA1093	Elektrische zitkanteling (0°-30°) met schuifcompensatie	NC 1264, 2110, 1438, 2201	1175,06
ASA1094	Elektrische zitlift (300 mm; 30°)	NC 2110, 1638, 1639, 1643, 1644, 1201, 1264, 1438, 2201, (2121+2128)	2721,20
ASA2139	Adapter zithoogte +15 mm: laat meer verplaatsing naar achter toe van de zitunit (enkel met 1091 en 1092)	NC 1093, 1094	204,14
◆ ASA0975	Manueel instelbare rughoek		
ASA097A	schuifcompensatie voor elektrische rug		263,23
ASA0977	Elektrische rughoekverstelling	NC 2161, 2201	1175,06
BEENSTEUNEN / VOETSTEUNEN			
INDIVIDUELE BEENSTEUN LINKS			
◆ ASA0565	Standaard voetsteun 80° links	NC 0546, 0547, 0549, 0522, 0509	
ASA0575	Comfortbeensteun, mechanisch, lengtecorrigerend, links	NC 0546, 0547, 0549, 0522, 0509	142,24
ASA0536	Beensteun verstelbaar, vast (Vari F) links	NC 0566, 0576	123,69
ASA0537	Beensteun instelbaar (Vari A) links	NC 0566, 0576, 0505, 0371, 0373	123,69
ASA0539	Hanger ADE 0° - 80° links	NC 0566, 0576, 0505, 0522, 0371, 0373, 2201	618,45
ASA0535	Zonder beensteun links	NC 0505, 0511, 0522	
INDIVIDUELE BEENSTEUN RECHTS			
◆ ASA0566	Standaard voetsteun 80° rechts	NC 0536, 0537, 0539, 0522, 0506	
ASA0576	Comfortbeensteun, mechanisch, lengtecorrigerend, rechts	NC 0536, 0537, 0539, 0522, 0506	142,24
ASA0546	Beensteun verstelbaar, vast (Vari F) rechts	NC 0565, 0575	123,69
ASA0547	Beensteun instelbaar (Vari A) rechts	NC 0565, 0575, 0502, 0371, 0373	123,69

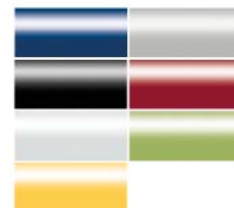
CODE	Omschrijving		Publieke prijs in €, 6% BTW inbegrepen		
ASA0549	Hanger ADE 0° - 80° rechts	NC 0565, 0575, 0502, 0522, 0371, 0373, 2201	618,45		
ASA0545	Zonder beensteun rechts	NC 0502, 0508, 0522			
INDIVIDUELE VOETPLATEN LINKS					
◆ ASA0505	Vaste voetplaat links	NC 0535, 0539, 0537			
ASA0509	Hoekinstelbare voetplaat links	NC 0535, 0565, 0575			
ASA0511	Hoek- en diepteverstelbare voetplaat links	NC 0535	55,66		
INDIVIDUELE VOETPLATEN RECHTS					
◆ ASA0502	Vaste voetplaat rechts	NC 0545, 0549, 0547			
ASA0506	Hoekinstelbare voetplaat rechts	NC 0545, 0566, 0576			
ASA0508	Hoek- en diepteverstelbare voetplaat rechts	NC 0545	55,66		
EENDELIGE VOETENPLAAT					
ASA0522	Hoekinstelbaar voetenplaat (enkel met 0536/0537 en 0546/547)	NC 0565, 0575, 0537, 0539, 0535, 0566, 0576, 0547, 0549, 0545, 1244	111,32		
BEENSTEUNEN PER PAAR					
ASA0526	Standaard voetsteunen 80°	NC 0373, 0504, 0522			
ASA0503	Hangars Vari F per paar	NC 0373			
ASA0533	Hangars Vari A per paar	NC 0512, 0371, 0373, (0347+ 0504/0500)	247,38		
ASA0531	Elektrische beensteunen ADE 0° - 80° (paar)	NC 0512, 0522, 0371, 0373, Shark, 2201	1236,90		
ASA0501	Zonder hangars	NC 0504, 0512, 0513, 0514, 0522, 0599			
VOETPLATEN PER PAAR					
ASA0512	Vaste voetplaten	NC 0571, 0533, 0531, 0501			
ASA0504	Hoekverstelbare voetplaten (paar)	NC 0526, 0529, 0501, (0373 + 0571)			
ASA0513	Hoek- en diepteverstelbare voetplaten (paar)	NC 0571, 0501	111,32		
ASA0522	Hoekinstelbaar voetenplaat	NC 0526, 0529, 0531, 0501, 1244	111,32		
LiNX BEDIENING					
STUURKASTEN					
ASA2201	REM110: LiNX bediening Drive only	NC 1367, 1437, 1477, 1092, 1093, 1094, 0977, 0539, 0549, 0531; (2220+1283), 2231, 2232, 2229, 2270, 2219, 2245			
◆ ASA2203	REM211: LiNX bediening met 3 rijprofielen; zonder lichten	NC 1367, 1437, 1477, 2231, 2232, 2229, 2270			
ASA2204	REM216: LiNX bediening met 3 rijprofielen; met lichten	NC 2231, 2232, 2229, 2270			
ASA2205	REM400: LiNX bediening met touch-screen interface, geïntegreerde bluetooth en configureerbare jack sockets	NC 2220	445,18		
ASA2206	REM500: LiNX bediening zonder joystick met touch-screen interface, geïntegreerde bluetooth en configureerbare jack sockets	NC 2220, 2270	1831,44		
REM400 MET TOGGLE SWITCHES					
ASA2270	Toewijsbare Toggle Switch Module voor REM400 (DLX-SW400TGL) voorinsteld met links: ON/OFF, en rechts: snelheidsregelaar	NC 2201, 2203, 2204, 2206	510,35		
MONTAGE					
ASA1207	Standaard beugel rechts gemonteerd	NC 1404, (2231/2232+2207/2213), (2233/2240+2235/2213/2241), (2257+2275)			
ASA1208	Standaard beugel links gemonteerd	NC 1405, (2231/2232+2208/2214), (2233/2240+2236/2214/2242), (2257+2276)			
◆ ASA1707	Beugel wegzwenkbaar + hoogteverstelbaar rechts gemonteerd	NC 1404, (2231/2232+2207/2213), (2233/2240+2235/2213/2241), (2257+2275)			
ASA1708	Beugel wegzwenkbaar + hoogteverstelbaar links gemonteerd	NC 1405, (2231/2232+2208/2214), (2233/2240+2236/2214/2242), (2257+2276)			
ASA2227	Beugel rechts, gemonteerd voor de begeleider	NC 2219, 2220, 2245, 2108, 1287, 2128	51,04		
ASA2228	Beugel links, gemonteerd voor de begeleider	NC 2219, 2220, 2245, 2108, 1287, 2128	51,04		
ASZ2239	Individuele bevestiging per verzoek (Special) - MEER INFO VEREIST		Op aanvraag		
MONTAGE REM500 DISPLAY					
ASA2209	Beugel wegzwenkbaar, multi-instelbaar; rechts gemonteerd	NC (2251+2217), 1404, 1415, (2231/2232+2207/2213)			
ASA2210	Beugel wegzwenkbaar, multi-instelbaar; links gemonteerd	NC (2251+2218), 1405, 1339, (2231/2232+2208/2214)			
ASA2213	Centrale bevestiging, swing-away naar rechts, balscharnier	NC (2251+2217), 1404, 1405, 1415, (2231/2232+2207/2213)	613,50		

	CODE	Omschrijving		Publieke prijs in €, 6% BTW inbegrepen
	ASA2214	Centrale bevestiging, swing-away naar links, balscharnier	NC (2251+2218), 1404, 1405, 1339, (2231/2232+2208/2214)	613,50
	ASZ2239	Individuele bevestiging per verzoek (Special) - MEER INFO VEREIST		Op aanvraag
DUBBELE BEDIENING: BEGELEIDERSBEDIENING + MONTAGE				
	ASA2220	Begeleidersbediening: REM050	NC 2108, 2205, 2206, 1221, 1222, 2128, 2201, (2227/2228+2201/2203/2204), (2201+1283)	669,26
	ASA2219	Begeleidersbediening: Compact Dual Control LiNX (DLX-ACU200)	"NC 1221, 1222, 2108, 2227, 2228, 2128, 2201, (2227/2228+2201/2203/2204/2205)"	866,70
	ASA2245	Invacare LiNX IDC Dual control	NC 1207, 1208, 2108, 2128, 2201	1209,78
	ASA1207	Standaard beugel rechts gemonteerd	NC 2245, (2229+1287)	
	ASA1208	Standaard beugel links gemonteerd	NC 2245, (2229+1286)	
	ASA1221	Afneembare beugel rechts	NC 2219, 2220, (2229+1287)	51,04
	ASA1222	Afneembare beugel links	NC 2219, 2220, (2229+1286)	51,04
DUBBELE BEDIENING: COMPACTE BEDIENINGEN + MONTAGE			Altijd stuurkast REM400/500 aanduiden	
	ASA2231	Proportionele Compact Remote DLX-CR400	NC 2201, 2203, 2204	735,97
	ASA2232	Proportionele Compact Remote Low Force DLX-CR-400LF	NC 2201, 2203, 2204	866,70
	ASA2207	Rechts gemonteerd	NC 1404, (1207/1707+2201/2203/2204/2205/2206)	
	ASA2208	Links gemonteerd	NC 1405, (1208/1708+2201/2203/2204/2205/2206)	
	ASA2213	Centraal gemonteerd, swing-away naar rechts (Nucleus)	NC (2251+2217), 1404, 1405, 1415	613,50
	ASA2214	Centraal gemonteerd, swing-away naar links (Nucleus)	NC (2251+2218), 1404, 1405, 1339	613,50
	ASZ2215	Individuele bevestiging per verzoek (Special) - MEER INFO VEREIST		Op aanvraag
DUBBELE BEDIENING: ALTERNATIEVE JOYSTICKS OF INPUT + MONTAGE			Altijd stuurkast REM400/500 aanduiden	
Kinbesturing + montage				
	ASA2229	Proportionele kinbediening (ASL138)	2201, 2203, 2204, 1350, 1432, 1427, 1496, 1495	2.326,18
	ASA1289	Swing Away beugel naar rechts, manueel (ASL628); altijd met Elan Hoofdsteun	NC 1350, 1432, 1427, 1496, 1495, 2171, 2322	
	ASA1288	Swing Away beugel naar links, manueel (ASL628); altijd met Elan Hoofdsteun	NC 1350, 1432, 1427, 1496, 1495, 2171, 2322	
	ASA1287	Swing Away beugel naar rechts, elektrisch	NC 2125, 2227, (2219+1207), (2245+1221), 1404, 1415, 1312	463,84
	ASA1286	Swing Away beugel naar links, elektrisch	NC 2125, 2228, (2219+1208), (2245+1222), 1405, 1339, 1363	463,84
Alternatieve besturing van de zitunit: LiNX 10-way switch			In combinatie met alternatieve joystick: enkel aan de andere zijde van de joystick	
	ASA2251	10_way switch (bevat verbindingloom)		
	ASA2217	bevestiging rechts, vooraan	NC 2209, 2213, 2235, 2241; (2231/2232+2207), 1415	51,04
	ASA2218	bevestiging links, vooraan	NC 2210, 2214, 2236, 2242; (2231/2232+2208), 1339	51,04
	ASA2227	bevestiging rechts, achteraan voor begeleider	NC 2128, 1287	51,04
	ASA2228	bevestiging links, achteraan voor begeleider	NC 2128, 1286	51,04
	ASA2225	Zonder montage		
	ASA2252	verbindingloom met jack sockets voor 10_way switch		
USB lader				
	ASA2253	USB lader poort DLX-USB02-A	NC 2110, (2132/2134+2191/2181/2192/2194+2184/2185/2186/2187/2188/2189), 2701, 2702, 2703, 2704, 2705, 2706	199,04
	ASA2207	rechts gemonteerd		
	ASA2208	links gemonteerd		
LiNX ACCESSOIRES (niet gemonteerd!)				
	ASA2300	Niet gemonteerd		
	ASZ2301	Gemonteerd en geprogrammeerd (Special)		Op aanvraag
BUDDY BUTTONS			loom 2252 nodig als REM400/500 niet is gekozen	
	ASA1685	Rood		102,02
	ASA1686	Geel		102,02



Standaard dubbele bediening

	CODE	Omschrijving	Publieke prijs in €, 6% BTW inbegrepen	
	ASA1687	Groen		102,02
	ASA1690	Blauw		102,02
EGG SWITCH		loom 2252 nodig als REM400/500 niet is gekozen		
	ASA2254	Zwart		102,02
PIKO BUTTONS		loom 2252 nodig als REM400/500 niet is gekozen		
	ASA1711	Rood		102,02
	ASA1712	Geel		102,02
	ASA1713	Groen		102,02
	ASA1714	Oranje		102,02
	ASA1715	Blauw		102,02
	ASA1716	Zwart		102,02
BODYPOINT JOYSTICK KNOPPEN				
	ASA2721	3 inch U-vorming joystickknop, Bodypoint PC101A		Prijs op aanvraag
	ASA2722	4 inch U-vorming joystickknop, Bodypoint PC102A		Prijs op aanvraag
	ASA2723	Rubber koepelvormig joystickknop, Bodypoint PC107A		Prijs op aanvraag
	ASA2724	Paddenstoelvormig joystickknop, Bodypoint PC110A		Prijs op aanvraag
OPTIES VOOR DE AANDRIJFUNIT				
FRAME KLEUREN (voor het klassieke model: standaard componenten in zilver)				
◆	ASA0228	Framekleur: Black		
	ASA0233	Framekleur: Metallic Silver	NC 0064, 0065, 0075, 0076, 0082, 0083, 0086, 0087	
	ASA052	Framekleur: Artic white		
BEKAPPINGSKLEUREN				
	ASA0242	Pearl Night Blue	NC 0000	51,04
	ASA0243	Metallic Silver	NC 0000	51,04
	ASA0224	Black	NC 0000	
	ASA0204	Transparent Cherry Red	NC 0000	51,04
	ASA0222	Artic White	NC 0000	51,04
	ASA0248	Grasshopper Green	NC 0000	51,04
	ASA0279	Sunshine Yellow	NC 0000	51,04
VELG KLEUREN				
	ASA0290	Witte velgen	NC 0811, 0813, 0807, 0828, 0711, 0727	20,41
	ASA0292	Zilver velgen	niet met 0807	20,41
◆	ASA0291	Zwarte velgen	NC 0811, 0813, 0828, 0711, 0727	
VOORWIELEN				
	ASA0835	9" voorwielen met luchtbanden, zwart	Enkel voor nieuw model	
◆	ASA0836	9" voorwielen, puncture proof, solid inlay, zwart	Enkel voor nieuw model	
	ASA0828	9" voorwielen, volle banden, zwart	NC 1283, 0290, 0291 / enkel voor nieuw model	
	ASA0811	9" voorwielen met luchtbanden (230 x 60), grijs	NC 0290, 0291 / enkel voor oud model	
	ASA0813	9" voorwielen, puncture proof (230 x 60) solid inlay, grijs	NC 0290, 0291 / enkel voor oud model	
	ASA0807	8" voorwielen (200 x 45) volle banden, grijs	NC 1283, 0290, 0291 / enkel voor oud model	
ACHTERWIELEN				
	ASA0714	Achterwielen met luchtbanden 12.5 x 2.25, zwart	Enkel voor nieuw model	
	ASA0715	Achterwielen met volle banden 12.5 x 2.25 puncture proof, zwart	Enkel voor nieuw model	
◆	ASA0711	Achterwielen met luchtbanden 12.5 x 2.25, grijs	NC 0290, 0291 / enkel voor oud model	
	ASA0727	Achterwielen met volle banden 12.5 x 2.25 puncture proof, grijs	NC 0290, 0291 / enkel voor oud model	
VERING				
◆	ASA1264	Standaard achtervering	NC 1021, 1043, 1093, 1094	
	ASA1265	Versterkte achtervering		
SNELHEID				
◆	ASA1282	6 km/u		
	ASA1283	10 km/u	NC 0807, 1294, 0828	
BATTERIJEN				



	CODE	Omschrijving		Publieke prijs in €, 6% BTW inbegrepen
	ASA1248	Batterij ca 50 Ah (AGM)	Enkel voor oud model	
◆	ASA1257	Batterij ca 50 Ah (Gel)	Enkel voor nieuw model	
	ASA1255	Batterij 40Ah (gel)	Enkel voor oud model	
	ASA1392	Zonder batterij		
G-TRAC				
	ASA1215	G-Trac	NC 1552, 1503, Shark	732,79
LADER				
◆	ASA1343	Lader Opticharge 8A (200 - 250V)		
	ASA1313	Lader Opticharge 10A (200 - 250V)		51,04
VEILIGHEIDSOPTIES				
◆	ASA1205	Anti-tippers		
	ASA1437	LED verlichting met richtingaanwijzers	(prijs voor binnen/buiten) / NC 1638, 2201, 2203	1067,39
◆	ASA1254	Zonder verlichting		
	ASA1244	Stoepklimmer (wegklapbaar)		414,36
◆	ASA1493	4-puntsfixatie voor transport zonder gebruiker		
	ASA1494	4-puntsfixatie voor transport met gebruiker	enkel mogelijk met hoofdsteun	
	ASA1329	Bekkengordel met Auto Lock		
◆	ASA2113	Veiligheidsgordel met clipsluiting voor zijrail modulite	NC 2110, (2132 + 2191)	
VERING				
	ASA2701	Evoflex Pelvic Stabilizer; Rehab Latch Maat L (lengte 620 mm)	NC 1150, 1172, 2110, 2121, 2122, 2132, 2184, 2185, 2186, 2187, 2188, 2189, 1329, 2113	237,82
	ASA2702	Evoflex Pelvic Stabilizer; Rehab Latch Maat M (lengte 460 mm)	NC 1150, 1172, 2110, 2123, 2124, 2132, 2184, 2185, 2186, 2187, 2188, 2189, 1329, 2113	237,82
	ASA2703	2-Punts Heupgordel, Ctr-Pull, Drukknop, Cinch-montage Maat L (lengte 620 mm)	NC 1150, 1172, 2110, 2121, 2122, 2132, 2184, 2185, 2186, 2187, 2188, 2189, 1329, 2113	216,39
	ASA2704	2-Punts Heupgordel, Ctr-Pull, Drukknop, Cinch-Montage Maat M (lengte 460 mm)	NC 1150, 1172, 2110, 2123, 2124, 2132, 2184, 2185, 2186, 2187, 2188, 2189, 1329, 2113	216,39
	ASA2705	2-Punts Heupgordel, Dual-Pull, Side-Release knop, Cinch-Montage Maat L (lengte 620 mm)	NC 1150, 1172, 2110, 2121, 2122, 2132, 2184, 2185, 2186, 2187, 2188, 2189, 1329, 2113	237,82
	ASA2706	2-Punts Heupgordel, Dual-Pull, Side-Release knop, Cinch-Montage Maat M (lengte 460 mm)	NC 1150, 1172, 2110, 2123, 2124, 2132, 2184, 2185, 2186, 2187, 2188, 2189, 1329, 2113	237,82
	ASA1415	Achteruitkijkspiegel rechts	NC 1198, 2209, 2213, 1287, 2217, 2235, 2241	64,36
	ASA1339	Achteruitkijkspiegel links	NC 1198, 2210, 2214, 1286, 2218, 2236, 2242	64,36
ACCESSOIRES				
	ASA1428	Rughaken op Modulite zitunit (max laadvermogen tot 6 kg = impact op het max. gebruikersgewicht)	NC 1494, 2172, 2173, 2161, 2227, 2228, 2220, 2219, 2229, 2245, 1802, 1891, 1892, 1602, 1616, 1643, 1644, 1618, 1640, 1720, 1645, 1719, 1198, (2121+1094)	153,11
	ASA1438	Bagagerek	NC 1367, 1021, 1043, 0039, 0041, 0042, 1093, 1094, 1092	522,58
	ASA1312	Stokhouder rechts		54,23
	ASA1363	Stokhouder links		54,23
	ASA1417	Spatborden voor de achterwielen (verplicht voor 1437)		
	ASA1404	Werkblad wegklapbaar naar rechts	NC (1601/1503/1552/1801 + 1207/1707), 1198, 2213, 2214, 2207	197,90
	ASA1405	Werkblad wegklapbaar naar links	NC (1601/1503/1552/1801 + 1208/1708), 1198, 2213, 2214, 2208	197,90
	ASA1333	Toolkit		10,21
	ASA1379	Urenteller		409,29

Invacare Unique

SP_001 Customized Powered Wheelchair - Required Information
Date 17.09.2015 Revision 1.0

Page 1 of 3

Provider's information

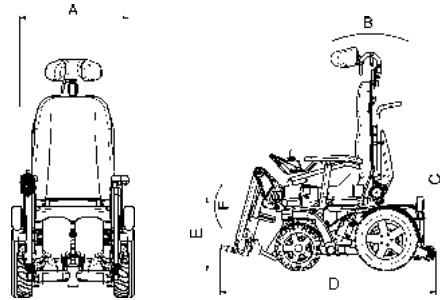
Company
Customer No.
Addresss
Phone
Email
Consignment
Date
Model
Wheelchair usage: Mainly indoor Mainly outdoor Both indoor and outdoor

Clients information

Name (optional)
Age
Disability

Required chair's dimensions

Position	Description	Dimension	Unit
A	Overall width		mm
B	Back support angle		deg.
C	Overall height (w/o head support)		mm
D	Overall length		mm
E	Seat to floor height		mm
F	Leg support angle		deg.



Trusted Solutions,
Passionate People

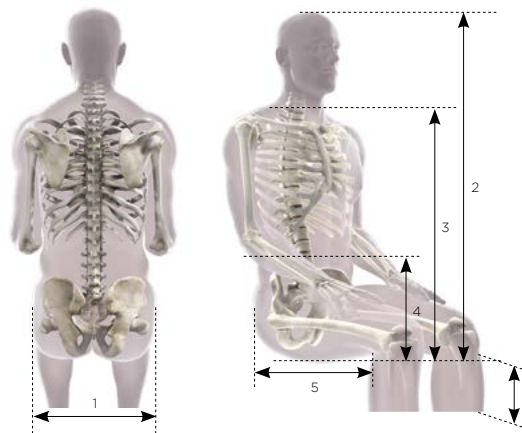


SP_001 Customized Powered Wheelchair - Required Information
Date 17.09.2015 Revision 1.0

Page 2 of 3

Client's data

Description	Dimension	Unit
Height		cm
Weight		kg
Waist		cm
Thigh		cm
Lower leg circumference		cm
Leg support angle		deg.
1 Hip width		cm
2 Seat to top of head		cm
3 Seat to shoulder		cm
4 Seat to elbow		cm
5 Knee to back		cm
6 Knee to heel		cm



SP_001 Customized Powered Wheelchair - Required Information
Date 17.09.2015 Revision 1.0

Page 3 of 3

Additional Information

Annotations

Images / sketches