



Yes, you can.®

Invacare nv
Autobaan 22 - 8210 Loppem - België - www.invacare.be

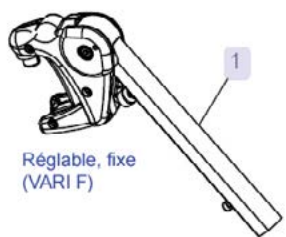
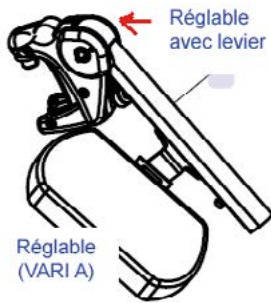
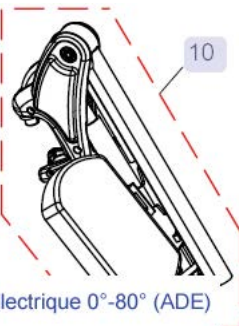
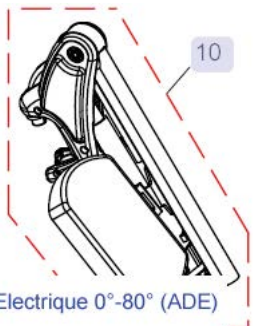
<p>Invacare® Bora® CE</p> <p>Voiturette électronique à dominante intérieur, démontable Garantie: générale: 2 ans; batteries: 1 an Poids max. de l'utilisateur: 130 kg</p> <p>Prix en Euro hors 6% TVA incl.</p>	<p>Date :</p> <p>Référence :</p> <p>Revendeur :</p>
---	---

Veuillez indiquer votre choix en cochant les cases Option standard Option sans supplément

	CODE	Description		Prix public €, TVA de 6% incluse
	ASA0000	Bora Modèle de base		5561,73
	ASZ0000	Bora Modèle de base Special		Sur demande
◆	ASA0064	Bora NOUVEAU modèle (50Ah batteries gel; carénage en couleur)	NC 1248; 1255; 0811; 0813; 0807; 0711; 0727; 0233	5561,73
	ASZ0064	Bora Special NOUVEAU (50Ah batteries gel; carénage en couleur)	NC 1248; 1255; 0811; 0813; 0807; 0711; 0727; 0233	5561,73
UNITE D'ASSISE Modulite				
◆	ASA2100	Unité d'assise 3 Modulite	NC 0568, 0569, 0570, 0571	
PLAQUE D'ASSISE/ASSISE REGLABLE EN TENSION				
◆	ASA2110	Plaque d'assise fixe, largeur 43cm	NC 1093, 1094, 2113, 2121, 2123, 2124, 2162, 2163, 2172, 2173, 2179, 2192, 2193, 2194, 2184, 2185, 2186, 2187, 2188, 2189, 1719, 2229, 2701, 2702, 2703, 2704, 2705, 2706	
	ASA2111	Châssis d'assise réglable avec plaque d'assise et rails latéraux, largeur de 380 à 530 mm	NC 2141, 2161	
	ASA2112	Châssis d'assise réglable, assise réglable en tension et rails latéraux, largeur de 380 à 530 mm (+30 mm hauteur d'assise)	NC 2141, 2162	148,32
	ASA2109	Châssis d'assise réglable pour unité d'assise universelle	NC 2161, 2141, 2142, 2143, 2144, 2147	
LARGEUR D'ASSISE (seulement pour châssis d'assise réglable avec plaque d'assise)				
	ASA2121	380 mm	NC 2110, 2143, (2136+1092+1367), (1094+2128), (0977+2229+1287); 2701, 2703, 2705	
◆	ASA2122	430 mm	NC (2136+1092+1367), 2701, 2703, 2705	
	ASA2123	480 mm	NC 2110, (2136+1092+1367), 2702, 2704, 2706	
	ASA2124	530 mm	NC 2110, 2174, 2175, 2176, 2177, 2178, 2143, (2111/2112/2109+2192/2194+2172/2173), (2132+2147); (2134/2136+1092+1367), 2702, 2704, 2706	228,65
PROFONDEUR D'ASSISE				
	ASA2132	410 mm	NC 2144, 2196	
◆	ASA2134	460 mm		
	ASA2136	510 mm	NC 2144	
COUSSIN D'ASSISE				
◆	ASA2141	Coussin d'assise standard, épaisseur 50 mm	NC 2109, 2111, 2112, 2152, 2153, 2154	
	ASA2142	Flotech Lite, épaisseur 75 mm (à 127kg) / Contour, épaisseur 100 mm (à 152kg)	NC 2109	216,29
	ASA2143	Flotech ContourVisco 430x430 mm (à 125kg)	NC 2109, 2136, 2121, 2124	216,29
	ASA2147	Coussin MatrX Libra, hauteur 90mm	NC 2109, 2124+2132	432,58
	ASA2144	Coussin MatrX Vi (maille)	NC 2109, 2124+2132	216,29
	ASA2140	Plaque de base réglable pour coussin anti-escarres		
CHÂSSIS DE DOSSIER				
◆	ASA2161	Châssis de dossier amovible, hauteur 480 mm (uniquement réglages manuels)	NC 2107, 2108, 2109, 2111, 2112, 2172, 2173, 0977, 1307	

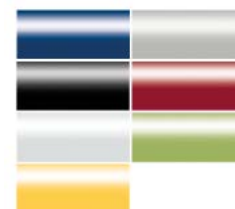
	CODE	Description	Prix public €, TVA de 6% incluse	
	ASA2162	Avec tubes de dossier longs et tendeur de dossier réglable	NC 2110	
	ASA2163	Avec tubes de dossier courts et tendeur de dossier réglable	NC 2110, 2172, 2173	
POIGNÉES DE POUSSÉES POUR TUBES DE DOSSIER				
	ASA2107	Tubes de dossier avec poignées de poussée	NC 2161	
	ASA2108	Tubes de dossier sans poignées de poussée	NC 2161, 1307, 1378, 1495, 2220, 2227, 2228, 1720, 1602, 1616, 1643, 1644, 1618, 1640, 1645, (2170,2171/2174/2175/2176/2177/2178+1350/1432/1427), 2245	
REVÊTEMENT DE DOSSIER				
◆	ASA2171	Dossier standard	"NC 2152, 2153, 2154, 1445, 1446, 1496, (2108+1350/1432/1427), 2155, 2322, 2323, 2324, 2325, 2326, 2327"	
	ASA2179	Plaque de dossier Flex3 réglable en tension (long: 540 mm/court: 480 mm)	"NC 2110, 2151, 2153, 2154, 2192, 2193, 2194, 2199, 1446, 1719, 2229, 2155, 2322, 2323, 2324, 2325, 2326, 2327"	148,32
	ASA2172	Plaque de dossier réglable Flex3 (sans coussin)	NC 2110, 2161, 2163	119,80
	ASA2173	Plaque de dossier réglable Flex3 avec coussin Laguna	NC 2110, 2161, 2163	228,65
Dossiers MatrX - la largeur correspond à la largeur du siège sélectionné (pas avec la largeur du siège 53cm)				
	ASA2174	MatrX Posture Back, hauteur 400 mm (Maille)	NC 1445, 1446, 1496, 2124	228,65
	ASA2175	MatrX Posture Back, hauteur 500 mm (Maille)	NC 1445, 1446, 1496, 2124	228,65
	ASA2176	MatrX Elite Back, hauteur 500 mm (Maille)	NC 1445, 1446, 1496, 2124	228,65
	ASA2177	MatrX Elite TR, hauteur 500 mm (Maille)	NC 1445, 1446, 1496, 2124	228,65
	ASA2178	MatrX Elite Deep Back, hauteur 500 mm (Maille)	NC 1445, 1446, 1496, 2124	548,22
	ASA2170	Uniquement châssis de dossier, sans dossier	NC 1445, 1446, 1496, 2322, 2323, 2324, 2325, 2326, 2327, (2108+1350/1432/1427)	
COULEUR DU REVÊTEMENT				
◆	ASA2151	Nylon noir	NC 2179	
	ASA2152	Dartex noir	NC 2141, 2171	
	ASA2153	Version LK (noire avec coutures en orange)	NC 2141, 2171, 2179	119,80
	ASA2155	Spacer noir	NC 2141, 2143, 2144, 2147, 2171, 2179	35,72
REPOSE-BRAS				
◆	ASA2191	Repose-bras T amovible, réglable en hauteur 290 - 360 mm		
	ASA2181	Repose-bras T amovible, réglable en hauteur (50 mm plus haute)		10,21
	ASA2198	Repose-bras capitonné avec protège-vêtement intégré	NC2132, 2195, 2196, 2197, 2184, 2185, 2186, 2187, 2188, 2189, 2199, 1611	
	ASA2183	Repose-bras vers l'intérieur (-25 mm de la largeur d'assise aux deux côtés)	NC 2184, 2185, 2186, 2187, 2188, 2189	
	ASA2193	Repose-bras flip-up	NC 2110, 1445, 1446, 2179	153,11
	ASA2192	Repose-bras qui suivent le dossier (hauteur réglable 230-300 mm)	NC 2110, 1445, 1446, 2179, (2109/2111/2112+2124+2172/2173)	255,18
	ASA2194	Repose-bras qui suivent le dossier (hauteur réglable 300-360 mm)	NC 2110, 1445, 1446, 2179, (2109/2111/2112+2124+2172/2173)	255,18
	ASA2190	Sans repose-bras		
MANCHETTE				
◆	ASA2195	Manchette courte (325 mm)	NC 2198	
	ASA2196	Manchette longue (375 mm)	NC 2132, 2198	
	ASA2197	Manchette ergonomique (397 mm)	NC 2132, 2198	47,39
	ASA2199	Manchette douce (397 mm)	NC 2198, 2179, 1611	47,39
SOUTIEN DE LA HANCHE				
	ASA2184	Soutien de la hanche gauche; 140 mmX100 mm	NC 2110, 2198, 2183; 2701, 2702, 2703, 2704, 2705, 2706, (2132/2134+2191/2181/2192/2194+2253)	136,99
	ASA2186	Soutien de la hanche gauche; 230 mmX100 mm	NC 2110, 2198, 2183; 2701, 2702, 2703, 2704, 2705, 2706, (2132/2134+2191/2181/2192/2194+2253)	136,99
	ASA2188	Soutien de la hanche gauche; 330 mmX100 mm	NC 2110, 2198, 2183; 2701, 2702, 2703, 2704, 2705, 2706, (2132/2134+2191/2181/2192/2194+2253)	136,99

CODE	Description	Prix public €, TVA de 6% incluse	
ASA2185	Soutient de la hanche droite; 140 mmX100 mm	NC 2110, 2198, 2183; 2701, 2702, 2703, 2704, 2705, 2706, (2132/2134+2191/2181/2192/2194+2253)	136,99
ASA2187	Soutient de la hanche droite; 230 mmX100 mm	NC 2110, 2198, 2183; 2701, 2702, 2703, 2704, 2705, 2706, (2132/2134+2191/2181/2192/2194+2253)	136,99
ASA2189	Soutient de la hanche droite; 330 mmX100 mm	NC 2110, 2198, 2183; 2701, 2702, 2703, 2704, 2705, 2706, (2132/2134+2191/2181/2192/2194+2253)	136,99
ASA2164	Fixations pour soutien de la hanche (155 mm)		Sur demande
ASA2165	Fixations pour soutien de la hanche (206 mm)		Sur demande
OPTIONS D'ASSISE			
ASA1350	Support-nuque, réglable en profondeur	NC (2108+2171/2174/2175/2176/2177/2178), (2229+1288/1289)	185,39
ASA1432	Support-tête, réglable latéralement	NC (2108+2171/2174/2175/2176/2177/2178), (2229+1288/1289)	185,39
ASA1427	Support-tête avec support pour les joues (Dartex)	NC (2108+2171/2174/2175/2176/2177/2178), (2229+1288/1289)	283,27
ASA2323	Manchette Elan std 150 mm / 6" de large avec couverture std (ESP26) complète avec appui-tête Elan Hardware (MEHW)	NC 2171, 2179, 2170	444,00
ASA2324	Manchette Elan std 255 mm / 10" de large avec couverture std (ESP26) complète avec appui-tête Elan Hardware (MEHW)	NC 2171, 2179, 2170	185,39
ASA2322	Manchette Elan std 355 mm / 14" de large avec couverture std (ESP26) complète avec appui-tête Elan Hardware (MEHW)	NC 2171, 2179, 2170	444,00
ASA2325	Manchette Elan Occipitale 230x180 mm / dimensions 9"x7" avec couverture std (EOP23) complète avec appui-tête Elan Hardware (MEHW)	NC 2171, 2179, 2170	444,00
ASA2326	Manchette Elan Occipitale 305x200 mm / dimensions 12"x8" avec couverture std complète avec appui-tête Elan Hardware (MEHW)	NC 2171, 2179, 2170	444,00
ASA2327	Appui-tête 4 points Elan 280x255 mm / dimensions 11"x10" avec couverture std complète avec appui-tête Elan Hardware (MEHW)	NC 2171, 2179, 2170	600,16
ASA1446	Pelotes latéraux (paire) (Dartex) avec repose-bras rallongé et manchette std	NC 2170, 2171, 2174, 2175, 2176, 2192, 2193, 2194, 2179	200,23
ASA1445	Pelotes latéraux avec bras rallongé (paire) (Dartex) et manchette multi-réglable	NC 2170, 2171, 2174, 2175, 2176, 2192, 2193, 2194	200,23
***** Quand vous avez choisi l'unité d'assise, continuez avec les ajustements de l'assise *****			
REGLAGES DE L'ASSISE POUR MODULITE			
◆ ASA1091	Inclinaison d'assise réglable manuellement (0°-20°)		
ASA1092	Inclinaison d'assise électronique (0°-20°)	NC 1438, 2201	1174,14
ASA1093	Inclinaison d'assise électronique (0°-30°) avec compensation de glissement	NC 1264, 2110, 1438, 2201	1174,14
ASA1094	Système de levage électronique (300 mm; 30°)	NC 2110, 1638, 1639, 1643, 1644, 1201, 1264, 1438, 2201, (2121+2128)	2719,07
ASA2139	Adaptateur hauteur + 15 mm: permet plus de mouvement vers l'arrière du siège (uniquement avec 1091 et 1092)	NC 1093, 1094	204,14
◆ ASA0975	Angle de dossier réglable manuellement		
ASA097A	Repositionnement du corps pour dossier électrique		263,02
ASA0977	Réglage de l'angle de dossier électronique	NC 2161, 2201	1174,14
REPOSE-JAMBES / REPOSE-PIEDS			
REPOSE-JAMBES UNE PIECE - GAUCHE			
◆ ASA0565	Repose-pieds standard 80° gauche	NC 0546, 0547, 0549, 0522, 0509	
ASA0575	Repose-jambes confort, mécanique, corrigeant la longueur, gauche	NC 0546, 0547, 0549, 0522, 0509	142,14
ASA0536	Repose-jambes réglable, fixe (Vari F) gauche	NC 0566, 0576	123,60
ASA0537	Repose-jambes réglable (Vari A) gauche	NC 0566, 0576, 0505, 0371, 0373	123,60

	CODE	Description		Prix public €, TVA de 6% incluse		
	ASA0539	Repose-jambes ADE 0° - 80° gauche	NC 0566, 0576, 0505, 0522, 0371, 0373, 2201	617,97	 <p>Réglable, fixe (VARI F)</p>	
	ASA0535	Sans repose-jambes gauche	NC 0505, 0511, 0522			
REPOSE-JAMBES UNE PIECE - DROITE						
◆	ASA0566	Repose-pieds standard 80° droite	NC 0536, 0537, 0539, 0522, 0506		 <p>Réglable avec levier</p>	
	ASA0576	Repose-jambes confort, mécanique, corrigeant la longueur, droite	NC 0536, 0537, 0539, 0522, 0506	142,14		
	ASA0546	Repose-jambes réglable, fixe (Vari F) droite	NC 0565, 0575	123,60		
	ASA0547	Repose-jambes réglable (Vari A) droite	NC 0565, 0575, 0502, 0371, 0373	123,60		
	ASA0549	Repose-jambes ADE 0° - 80° droite	NC 0565, 0575, 0502, 0522, 0371, 0373, 2201	617,97		
	ASA0545	Sans repose-jambes droite	NC 0502, 0508, 0522		 <p>Réglable (VARI A)</p>	
PALETTE UNE PIECE - GAUCHE						
◆	ASA0505	Palette fixe gauche	NC 0535, 0539, 0537			
	ASA0509	Palette réglable en inclinaison gauche	NC 0535, 0565, 0575			
	ASA0511	Palette réglable en inclinaison et en profondeur gauche	NC 0535	55,62		
PALETTE UNE PIECE - DROITE						
◆	ASA0502	Palette fixe droite	NC 0545, 0549, 0547			
	ASA0506	Palette réglable en inclinaison droite	NC 0545, 0566, 0576			
	ASA0508	Palette réglable en inclinaison et en profondeur droite	NC 0545	55,62		
PALETTE MONOBLOC						
	ASA0522	Palette réglable en angle (seulement avec 0536/0537 et 0546/547)	NC 0565, 0575, 0537, 0539, 0535, 0566, 0576, 0547, 0549, 0545, 1244	111,24		
REPOSE-JAMBES PAIRE						
	ASA0526	Repose-pieds standard 80°	NC 0373, 0504, 0522		 <p>Electrique 0°-80° (ADE)</p>	
	ASA0503	Repose-jambes Vari F paire	NC 0373			
	ASA0533	Repose-jambes Vari A paire	NC 0512, 0371, 0373, (0347+ 0504/ 0500)	247,20		
	ASA0531	Repose-jambes électriques ADE 0° - 80° (paire)	NC 0512, 0522, 0371, 0373, Shark, 2201	1235,94		
	ASA0501	Sans repose-jambes	NC 0504, 0512, 0513, 0514, 0522, 0599			
PALETTES PAIRE						
	ASA0512	Palettes fixes	NC 0571, 0533, 0531, 0501			
	ASA0504	Palettes réglables en angle (paire)	NC 0526, 0529, 0501, (0373 + 0571)			
	ASA0513	Palettes réglables en angle et en profondeur (paire)	NC 0571, 0501	111,24		
	ASA0522	Palettes réglables en angle	NC 0526, 0529, 0531, 0501, 1244	111,24		
COMMANDE LiNX						
Boîtiers de commande						
	AXA2201	REM110: Commande LiNX Drive only	NC 1367, 1437, 1477, 1092, 1093, 1094, 0977, 0539, 0549, 0531; (2220+1283), 2231, 2232, 2229, 2270, 2219, 2245			
◆	ASA2203	REM211: Commande LiNX avec 3 profils de conduite; sans éclairage	NC 1367, 1437, 1477, 2231, 2232, 2229, 2270			
	ASA2204	REM216: Commande LiNX avec 3 profils de conduite + éclairage	Il faut choisir code ASA1437 // NC 2203, 2231, 2232, 2229, 2270			
	ASA2205	REM400: Commande LiNX avec interface écran tactile, bluetooth intégré et sockets jack configurable	NC 2220	445,18		
	ASA2206	REM500: Commande LiNX sans joystick avec interface écran tactile, bluetooth intégré et sockets jack configurable	NC 2220, 2270	1829,65		
REM400 AVEC TOGGLE SWITCHES						
	ASA2270	"Module Toggle Switch assignable pour REM400 (DLX-SW400TGL) préréglage à gauche: ON/OFF, et à droite: régulateur de vitesse"	NC 2201, 2203, 2204, 2206	510,35		
MONTAGE						
	AXA1207	Pare-choc std. monté à droite	NC 1404, (2231/2232+2207/2213), (2233/2240+2235/2213/2241), (2257+2275)			
	AXA1208	Pare-choc std. monté à gauche	NC 1405, (2231/2232+2208/2214), (2233/2240+2236/2214/2242), (2257+2276)			
◆	AXA1707	Pare-choc escamotable + réglable en hauteur, monté à droite	NC 1404, (2231/2232+2207/2213), (2233/2240+2235/2213/2241), (2257+2275)			

CODE	Description	Prix public €, TVA de 6% incluse	
AXA1708	Pare-choc escamotable + réglable en hauteur, monté à gauche	NC 1405, (2231/2232+2208/2214), (2233/2240+2236/2214/2242), (2257+2276)	
ASA2227	Pare-choc droit, monté pour tierce personne	NC 2219, 2220, 2245, 2108, 1287, 2128	51,04
ASA2228	Pare-choc gauche, monté pour tierce personne	NC 2219, 2220, 2245, 2108, 1287, 2128	51,04
ASZ2239	Fixation individuelle par demande (Special) - PLUS D'INFOS NECESSAIRES		Sur demande
MONTAGE DE L'ÉCRAN DE CONTRÔLE LINX REM500			
ASA2209	Pare-choc escamotable, multi-réglable; monté à droite	NC (2251+2217), 1404, 1415, (2231/2232+2207/2213)	
ASA2210	Pare-choc escamotable, multi-réglable; monté à gauche	NC (2251+2218), 1405, 1339, (2231/2232+2208/2214)	
ASA2213	Montage centrale, escamotable à droite	NC (2251+2217), 1404, 1405, 1415, (2231/2232+2207/2213)	613,02
ASA2214	Montage centrale, escamotable à gauche	NC (2251+2218), 1404, 1405, 1339, (2231/2232+2208/2214)	613,02
ASZ2239	Fixation individuelle par demande (Special) - PLUS D'INFOS NECESSAIRES		Sur demande
DOUBLE COMMANDE: COMMANDE POUR TIERCE PERSONNE + MONTAGE			
AXA2220	Commande pour tierce personne: REM050	NC 2108, 2205, 2206, 1221, 1222, 2128, 2201, (2227/2228+2201/2203/2204), (2201+1283)	668,74
ASA2219	Commande pour tierce personne: Compact Dual Control LiNX (DLX-ACU200)	NC 1221, 1222, 2108, 2227, 2228, 2128, 2201, (2227/2228+2201/2203/2204/2205)	865,85
ASA2245	Invacare LiNX IDC Dual control	NC 1207, 1208, 2108, 2128, 2201	1208,6
AXA1207	Pare-choc std. monté à droite	NC 2245, (2229+1287)	
AXA1208	Pare-choc std. monté à gauche	NC 2245, (2229+1286)	
ASA1221	Pare-choc amovible, droite	NC 2219, 2220, (2229+1287)	51,04
ASA1222	Pare-choc amovible, gauche	NC 2219, 2220, (2229+1286)	51,04
DOUBLE COMMANDE: COMMANDES COMPACTES + MONTAGE		*Toujours indiquer boîtiers de commande REM400/500	
ASA2231	Commande compact proportionnel DLX-CR400	NC 2201, 2203, 2204	735,39
ASA2232	Commande compact proportionnel Low Force DLX-CR-400LF	NC 2201, 2203, 2204	865,85
ASA2207	Monté à droite	NC 1404, (1207/1707+2201/2203/2204/2205/2206)	
ASA2208	Monté à gauche	NC 1405, (1208/1708+2201/2203/2204/2205/2206)	
ASA2213	Monté centrale, swing-away à droite (Nucleus)	NC (2251+2217), 1404, 1405, 1415	613,02
ASA2214	Monté centrale, swing-away à gauche (Nucleus)	NC (2251+2218), 1404, 1405, 1339	613,02
ASZ2215	Fixation individuelle par demande (Special) - PLUS D'INFOS NECESSAIRES		Sur demande
DOUBLE COMMANDE: AUTRES JOYSTICKS OU INPUT + MONTAGE		*Toujours indiquer boîtiers de commande REM400/500	
Commande au menton + montage			
ASA2229	Commande au menton proportionnelle (ASL138)	2201, 2203, 2204, 1350, 1432, 1427, 1496, 1495	2.323,90
ASA1289	Pare-choc Swing Away à droite, manuel (ASL628), toujours avec appui-tête Elan	NC 1350, 1432, 1427, 1496, 1495, 2171, 2322	
ASA1288	Pare-choc Swing Away à gauche, manuel (ASL628), toujours avec appui-tête Elan	NC 1350, 1432, 1427, 1496, 1495, 2171, 2322	
ASA1287	Pare-choc Swing Away à droite, électrique	NC 2125, 2227, (2219+1207), (2245+1221), 1404, 1415, 1312	463,48
ASA1286	Pare-choc Swing Away à gauche, électrique	NC 2125, 2228, (2219+1208), (2245+1222), 1405, 1339, 1363	463,48
Autre commande d'unité d'assise: LiNX 10-way switch		En combinaison avec autre joystick: seulement à l'autre côté du joystick	
ASA2251	Clavier de contrôle avec 10 fonctions (cable de connection)		
ASA2217	fixation droite, avant	NC 2209, 2213, 2235, 2241; (2231/2232+2207), 1415	51,04
ASA2218	fixation gauche, avant	NC 2210, 2214, 2236, 2242; (2231/2232+2208), 1339	51,04
ASA2227	fixation droite, arrière pour tierce personne	NC 2128, 1287	51,04
ASA2228	fixation gauche, arrière pour tierce personne	NC 2128, 1286	51,04

	CODE	Description		Prix public €, TVA de 6% incluse
	ASA2225	sans montage		
	ASA2252	cable de connection avec sockets jack pour le clavier de contrôle avec 10 fonctions		
Chargeur USB				
	ASA2253	Prise de charge USB DLX-USB02-A	NC 2110, (2132/2134+2191/2181/2192/2194+2184/2185/2186/2187/2188/2189), 2701, 2702, 2703, 2704, 2705, 2706	198,84
	ASA2207	Monté droite		
	ASA2208	Monté gauche		
LiNX ACCESSOIRES (pas montées!)				
◆	ASA2300	Pas montées		
	ASZ2301	Montées et programmées (Special)		Sur demande
BUDDY BUTTONS			cable 2252 nécessaire si REM400/500 n'est pas sélectionnée	
	ASA2220	Rouge		102,02
	ASA1207	Jaune		102,02
	ASA1208	Vert		102,02
	ASA1208	Bleu		102,02
EGG SWITCH			cable 2252 nécessaire si REM400/500 n'est pas sélectionnée	
	ASA2254	Noir		102,02
PIKO BUTTONS			cable 2252 nécessaire si REM400/500 n'est pas sélectionnée	
	ASA2220	Rouge		102,02
	ASA1207	Jaune		102,02
	ASA1208	Vert		102,02
	ASA1208	Orange		102,02
	ASA1208	Bleu		102,02
	ASA1208	Noir		102,02
BOUTONS DE JOYSTICK BODYPOINT				
	ASA2721	3" bouton de joystick en U, Bodypoint PC101A		Prix sur demande
	ASA2722	4" bouton de joystick en U, Bodypoint PC102A		Prix sur demande
	ASA2723	Bouton de joystick en forme de coupole en caoutchouc, Bodypoint PC107A		Prix sur demande
	ASA2724	Bouton de joystick fongiforme, Bodypoint PC110A		Prix sur demande
OPTIONS DE LA BASE MOTRICE				
COULEURS DE CHÂSSIS (pour le modèle classique: composants standard en argent)				
◆	ASA0228	Couleur du châssis: Black		
	ASA0233	Couleur du châssis: Metallic Silver	NC 0064, 0065, 0075, 0076, 0082, 0083, 0086, 0087	
	ASA052	Couleur du châssis: Artic white		
COULEURS DE CARÉNAGE				
	ASA0242	Pearl Night Blue	NC 0000	51,04
	ASA0243	Metallic Silver	NC 0000	51,04
	ASA0224	Black	NC 0000	
	ASA0204	Transparent Cherry Red	NC 0000	51,04
	ASA0222	Artic White	NC 0000	51,04
	ASA0248	Grasshopper Green	NC 0000	51,04
	ASA0279	Sunshine Yellow	NC 0000	51,04
COULEURS DES JANTES				
	ASA0290	Blanc	NC 0811, 0813, 0807, 0828, 0711, 0727	20,41
	ASA0292	Argent	Pas avec 0807	20,41
◆	ASA0291	Noir	NC 0811, 0813, 0828, 0711, 0727	
ROUES AVANT				
	ASA0835	9" roues avant pneumatiques, noir	Uniquement pour le nouveau modèle	
◆	ASA0836	9" roues avant, puncture proof, solid inlay, noir	Uniquement pour le nouveau modèle	
	ASA0828	9" roues avant, à pneus pleins, noir	NC 1283, 0290, 0291 / uniquement pour le nouveau modèle	
	ASA0811	Roues avant pneumatiques 230 x 60, grises	NC 0290, 0291 / uniquement pour l'ancien modèle	



	CODE	Description	Prix public €, TVA de 6% incluse	
	ASA0813	Roues avant à pneus pleins 230 x 60 anti-crevaisson, grises	NC 0290, 0291/ uniquement pour l'ancien modèle	
	ASA0807	Roues avant 200 x 45 anti-crevaisson avec mousse PU, grises	NC 1283, 0290, 0291/ uniquement pour l'ancien modèle	
ROUES ARRIÈRE				
	ASA0714	Roues arrière pneumatiques 12.5 x 2.25, noir	Uniquement pour le nouveau modèle	
	ASA0715	Roues arrière à pneus pleins 12.5 x 2.25 puncture proof, noir	Uniquement pour le nouveau modèle	
◆	ASA0711	Roues arrière pneumatiques 12.5 x 2.25, grises	NC 0290, 0291/ uniquement pour l'ancien modèle	
	ASA0727	Roues arrière à pneus pleins 12.5 x 2.25 anti-crevaisson, grises	NC 0290, 0291/ uniquement pour l'ancien modèle	
SUSPENSION				
◆	ASA1264	Suspension arrière standard	NC 1021, 1043, 1093, 1094	
	ASA1265	Suspension arrière renforcée		
VITESSE				
◆	ASA1282	6 km/h		
	ASA1283	10 km/h	NC 0807, 1294	
BATTERIES				
	ASA1248	Batterie environ 50 Ah (AGM)	Uniquement pour l'ancien modèle	
◆	ASA1257	Batterie environ 50 Ah (Gel)	Uniquement pour le nouveau modèle	
	ASA1255	Batterie environ 40Ah (gel)	Uniquement pour l'ancien modèle	
	ASA1392	Sans batterie		
G-TRAC				
	ASA1215	G-Trac	NC 1552, 1503, Shark	732,79
CHARGEUR				
◆	ASA1343	Chargeur Opticharge 8A (200 - 250V)		
	ASA1313	Chargeur Opticharge 10A (200 - 250V)		51,04
OPTIONS DE SECURITE				
◆	ASA1205	Anti-bascule		
	ASA1437	Eclairage LED avec indicateurs de direction	(prix pour intérieur/extérieur) // obligatoire avec REM216 // NC 1638, 2201, 2203	1067,39
◆	ASA1254	Sans éclairage	NC 2204	
	ASA1244	Monte-trottoir (escamotable)		414,04
◆	ASA1493	harnais à 4 points pour transport sans l'utilisateur		
	ASA1494	harnais à 4 points pour transport avec l'utilisateur	uniquement possible avec appui-tête	
	ASA1329	Ceinture pelvienne avec Auto Lock		
◆	ASA2113	Ceinture de sécurité avec clips pour rail latéral Modulite	NC 2110, (2132 + 2191)	
CEINTURES BODYPOINT (kit de montage incl)				
	ASA2701	Evoflex Pelvic Stabilizer; Rehab Latch Taille L (longueur 620 mm)	NC 1150, 1172, 2110, 2121, 2122, 2132, 2184, 2185, 2186, 2187, 2188, 2189, 1329, 2113	237,82
	ASA2702	Evoflex Pelvic Stabilizer; Rehab Latch Taille M (longueur 460 mm)	NC 1150, 1172, 2110, 2123, 2124, 2132, 2184, 2185, 2186, 2187, 2188, 2189, 1329, 2113	237,82
	ASA2703	Ceinture de hanche 2 points, Ctr-Pull, Bouton à pousser, Cinch-montage Taille L (longueur 620 mm)	NC 1150, 1172, 2110, 2121, 2122, 2132, 2184, 2185, 2186, 2187, 2188, 2189, 1329, 2113	216,39
	ASA2704	Ceinture de hanche 2 points, Ctr-Pull, Bouton à pousser, Cinch-Montage Taille M (longueur 460 mm)	NC 1150, 1172, 2110, 2123, 2124, 2132, 2184, 2185, 2186, 2187, 2188, 2189, 1329, 2113	216,39
	ASA2705	Ceinture de hanche 2 points, Dual-Pull, Bouton Side-Release, Cinch-Montage Taille L (longueur 620 mm)	NC 1150, 1172, 2110, 2121, 2122, 2132, 2184, 2185, 2186, 2187, 2188, 2189, 1329, 2113	237,82
	ASA2706	Ceinture de hanche 2 points, Dual-Pull, Bouton Side-Release, Cinch-Montage Taille M (longueur 460 mm)	NC 1150, 1172, 2110, 2123, 2124, 2132, 2184, 2185, 2186, 2187, 2188, 2189, 1329, 2113	237,82
	ASA1415	Rétroviseur droite	NC 1198, 2209, 2213, 1287, 2217, 2235, 2241	64,29
	ASA1339	Rétroviseur gauche	NC 1198, 2210, 2214, 1286, 2218, 2236, 2242	64,29
ACCESSOIRES				

CODE	Description		Prix public €, TVA de 6% incluse
ASA2128	Crochets de dossier sur unité d'assise (capacité de charge max jusqu'à 6 kg = impact sur le poids max de l'utilisateur)	NC 1494, 2172, 2173, 2161, 2227, 2228, 2220, 2219, 2229, 2245, 1802, 1891, 1892, 1602, 1616, 1643, 1644, 1618, 1640, 1720, 1645, 1719, 1198, (2121+1094)	153,11
ASA1438	Porte-bagage	NC 1367, 1021, 1043, 0039, 0041, 0042, 1093, 1094, 1092	522,58
ASA1312	Porte-canne droite		54,23
ASA1363	Porte-canne gauche		54,23
ASA1417	Garde-boues sur les roues arrière (obligatoire avec 1437)		
ASA1404	Tablette escamotable à droite	NC (1601/1503/1552/1801 + 1207/1707), 1198, 2213, 2214, 2207	197,75
ASA1405	Tablette escamotable à gauche	NC (1601/1503/1552/1801 + 1208/1708), 1198, 2213, 2214, 2208	197,75
ASA1333	Kit d'outils (2 tournevis, 3 clefs allen, une pince, un fusible)		10,21
ASA1379	Horamètre		409,29
Invacare Unique			

Provider's information

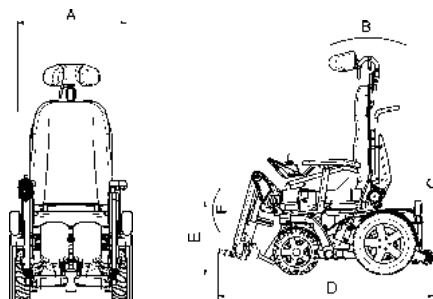
Company
 Customer No.
 Address
 Phone
 Email
 Consignment
 Date
 Model
 Wheelchair usage: Mainly indoor Mainly outdoor Both indoor and outdoor

Clients information

Name (optional)
 Age
 Disability

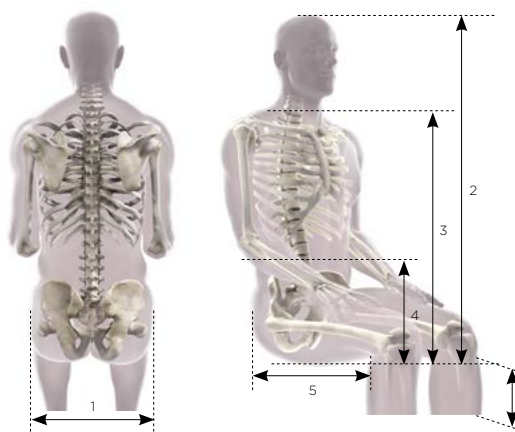
Required chair's dimensions

Position	Description	Dimension	Unit
A	Overall width		mm
B	Back support angle		deg.
C	Overall height (w/o head support)		mm
D	Overall length		mm
E	Seat to floor height		mm
F	Leg support angle		deg.



Client's data

Description	Dimension	Unit
Height		cm
Weight		kg
Waist		cm
Thigh		cm
Lower leg circumference		cm
Leg support angle		deg.
1 Hip width		cm
2 Seat to top of head		cm
3 Seat to shoulder		cm
4 Seat to elbow		cm
5 Knee to back		cm
6 Knee to heel		cm



Additional Information

Annotations

Images / sketches