



rea

Confidence in posture solutions

rea

Azalea[®] / Azalea[®] Assist

De nombreuses possibilités de réglages pour plus de confort

Trusted Solutions,
Passionate People



Yes, you can.®

Le fauteuil *Rea Azalea* est adapté pour tout type d'utilisateur. Ce fauteuil bénéficie de caractéristiques uniques pour répondre aux attentes de chaque patient et leur procurer un maximum de confort. Doté d'une excellente maniabilité, l'*Azalea* est le choix idéal pour un confort et un positionnement optimaux. Il est également disponible en version transit, le *Rea Azalea Assist*, avec un châssis identique mais des roues arrière plus petites (16"). Le dossier **Flex 3** est réglable en hauteur, en largeur et il s'adapte aux différentes morphologies. Il est disponible en 5 coloris de châssis et 3 garnitures de dossier.

Mécanisme d'inclinaison unique DSS (Dual Stability System)

Le *Rea Azalea* et le *Rea Azalea Assist* bénéficient d'une assise qui s'incline à 25° par translation, ainsi que d'un dossier inclinable à 30°. L'inclinaison de l'assise et du dossier peut être gérée manuellement ou électriquement. La version électrique apporte une plus grande autonomie à l'utilisateur en lui permettant d'agir seul.

Le dossier à compensation suit de façon naturelle l'inclinaison du dos et évite les effets de cisaillement et de friction. Avec une bascule d'assise assistée à compensation avec maintien du centre de gravité DSS, ce fauteuil offre une très bonne répartition du poids du corps et une stabilité importante.

Caractéristiques et options



Plaque de dossier Flex 3

Il est réglable en hauteur ainsi qu'en largeur.



Dossier réglable en tension Flex 3

Le dossier multi-réglable s'adapte aux différentes morphologies.



Large choix d'options

Un large choix d'options et d'accessoires sont disponibles pour un maximum de personnalisation et pour répondre aux différents besoins des utilisateurs.

Données techniques

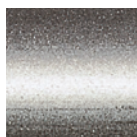
Pour les personnes ayant une déficience visuelle, toutes les informations sont disponibles sur www.invacare.be/fr.

	Largueur d'assise	Profondeur d'assise	Hauteur d'assise avant	Hauteur du dossier	Hauteur des accoudoirs	UL	Pente d'assise	Angle de dossier
<i>Rea Azalea & Azalea Assist</i>	390-440/ 440-490/ 490-540 (390-490/440-540/ 490-590 mm)	430 - 500 mm	400 / 450 mm	Plaque de dossier: 560-790 mm Dossier réglable en tension: 540-715 mm	240 - 360 mm	330 - 500 mm	-1° à 23° (+1° à 25°)	0°-30°
	Largueur hors-tout	Hauteur hors-tout	Longueur hors-tout avec potences	Poids du fauteuil	Poids max utilisateur	Poids de transport	Crash-testé	Pente maximale pour l'utilisation des freins de parking
<i>Rea Azalea & Azalea Assist</i>	Largueur d'assise +220mm/+230mm	900-1250 mm	950 - 1020 mm	34 kg (Pour largeur d'assise 440mm)	135 kg	16,5 kg ¹	ISO 7176-19	7°

1. + 4,2 kg pour un fauteuil équipé de l'option inclinaisons d'assise et de dossier électriques

Coloris du châssis

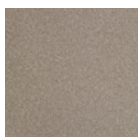
Pearl Grey



Azurite



Sand



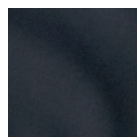
Happy red



Electric green



Black Dartex
TR26



Black Plush
TR35



Tel.: +32 (0)50 - 83 10 10
Fax: +32 (0)50 - 83 10 11
Email: belgium@invacare.com
www.invacare.be

Invacare N.V.
Autobaan 22 - 8210 Loppem
Belgium

INVACARE
Yes, you can.®



© 2016 Invacare International Sàrl. Tous droits réservés. Indications données à titre d'information (information non contractuelle). Invacare se réserve le droit de modifier sans préavis les données techniques ou de présentations de ce produit.

Rea, Rea design et DSS design sont des marques déposées par Invacare International. Le *Rea Azalea* est conçu avec le DSS (Dual Stability System).

Il fournit à l'utilisateur une meilleure stabilité et sécurité lors de l'inclinaison d'assise ou de dossier. Rea Azalea - BE - 04/2017