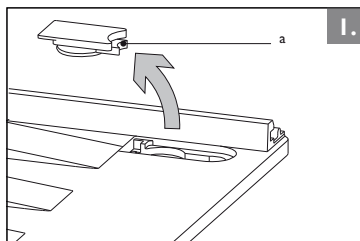


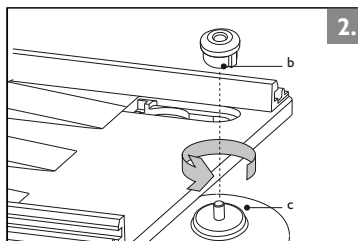
1. Vorderes Saugerpaar (selbstbelüftende Spezialsauger Ø 130 mm)

Front suction cups (self-releasing 'oyster' suction cups with toggle Ø 130 mm)



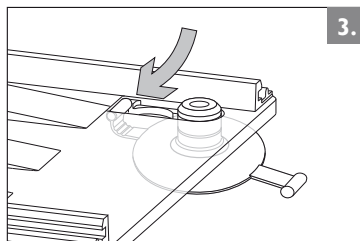
Drücken Sie den roten Saugerdeckel von der Unterseite der Grundplatte aus dem Schlüsselloch.

Press the red suction cup lid (a) from the bottom of the base plate out of the keyhole.



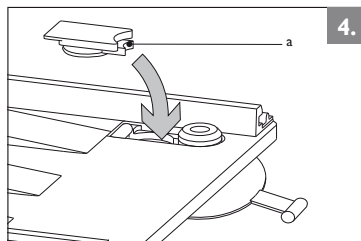
Stecken Sie den Adapter (b) in die Grundplatte (Öffnung zeigt zur vorderen Ecke). Schrauben Sie den Sauger (c) von unten in den Adapter und halten diesen dabei fest.

Insert the adapter (b) into the base plate (lug pointing to the front edge). Screw the suction cup (c) from below into the nut holding the adapter in its position.



Haken Sie die Lasche in die Aussparung der Grundplatte ein.

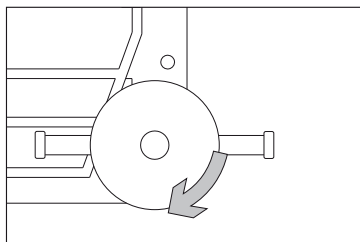
Hook the toggle into the groove of the base plate.



Drücken Sie den roten Saugerdeckel (a) wieder in das Schlüsselloch.

Insert the red suction cup cover (a) into the keyhole.

2. Hinteres Saugerpaar *Rear suction cups*



Schrauben Sie die hinteren Sauger im Uhrzeigersinn von unten in die Mutter.

Screw the rear suction cups from the bottom clockwise into the nut.